



## Raport Historii Pojazdu autoDNA

Raport zawiera dostępne informacje na dzień: 2023-01-27 09:22:53 UTC +0100

Wersja językowa: PL

3a0f8f1b-d0b785dd-f7cdeebc-4a920dac-f0c00cb8



Peugeot 308 (T7)  
VF34E5FS0BS252002

### Wiek pojazdu

Wg daty produkcji / roku modelowego

**12**  
LAT(A)    -  
MIES.

Data produkcji / Rok modelowy 2011

Wg pierwszej rejestracji pojazdu

**11**  
LAT(A)    4  
MIES.

Data pierwszej rejestracji 2011-09-30

**1 6 8 8 1 6 km**

**Uwaga:** Nie jest to aktualny przebieg sprawdzanego pojazdu. System autoDNA oblicza średni przebieg pojazdu na podstawie danych pojazdów o podobnej charakterystyce: marce, modelu, typie paliwa, wieku itp.

## CENTRUM POWIADOMIEŃ

### Bazy Skradzionych Pojazdów

✓ Przeszukane bazy 12/12

### Akcje serwisowe

✓ Nie odnotowano

### Informacje o pojeździe

i Liczba wpisów 18

### Dziennik użytkownika

i Liczba wpisów 5

### Historia cenowa

i Liczba wpisów 3

### Odczyty drogomierza

✓ Liczba wpisów 7

### Historia uszkodzeń

✓ Nie odnotowano

### Wyposażenie

i Liczba wpisów 179

### Archiwalne zdjęcia

i Liczba wpisów 29

### Poprawność VIN

i Niedostępne

## INFORMACJE O POJEŹDZIE

**Producent**  
PEUGEOT

**Model**  
308 (T7)

**Rodzaj nadwozia**  
KOMBI

**Typ paliwa**  
BENZYNA

**Pojemność silnika [cm3]**  
1600

**Kraj producenta**  
FRANCJA

**Rok modelowy**  
2011

**Kod koloru lakieru**  
KTV

**Kolor lakieru**  
NOIR PERLA NERA

**Próbka koloru lakieru**



**Kod silnika**  
EP6C

**Silnik**  
1.6 VTI 16V

**Norma emisji spalin**  
NORMA CZYSTOŚCI SPALIN SILNIKA GÓRNA  
L6 EURO 5

**Moc silnika**  
88KW (120HP)

**Układ kierowniczy**  
LEWOSTRONNY

**Typ skrzyni biegów**  
MANUALNA

**Skrzynia biegów**  
SKRZYNIA MECHA BE4 N

**Średnie spalanie [l/100km]**  
8.38

## AKCJE SERWISOWE

✓ Nie odnotowano

## BAZA SKRADZIONYCH POJAZDÓW

Przeszukane bazy 12

Odnnotowano 0

**Włochy**

Ewidencja pojazdów skradzionych - Policja

✓ Nie odnotowano

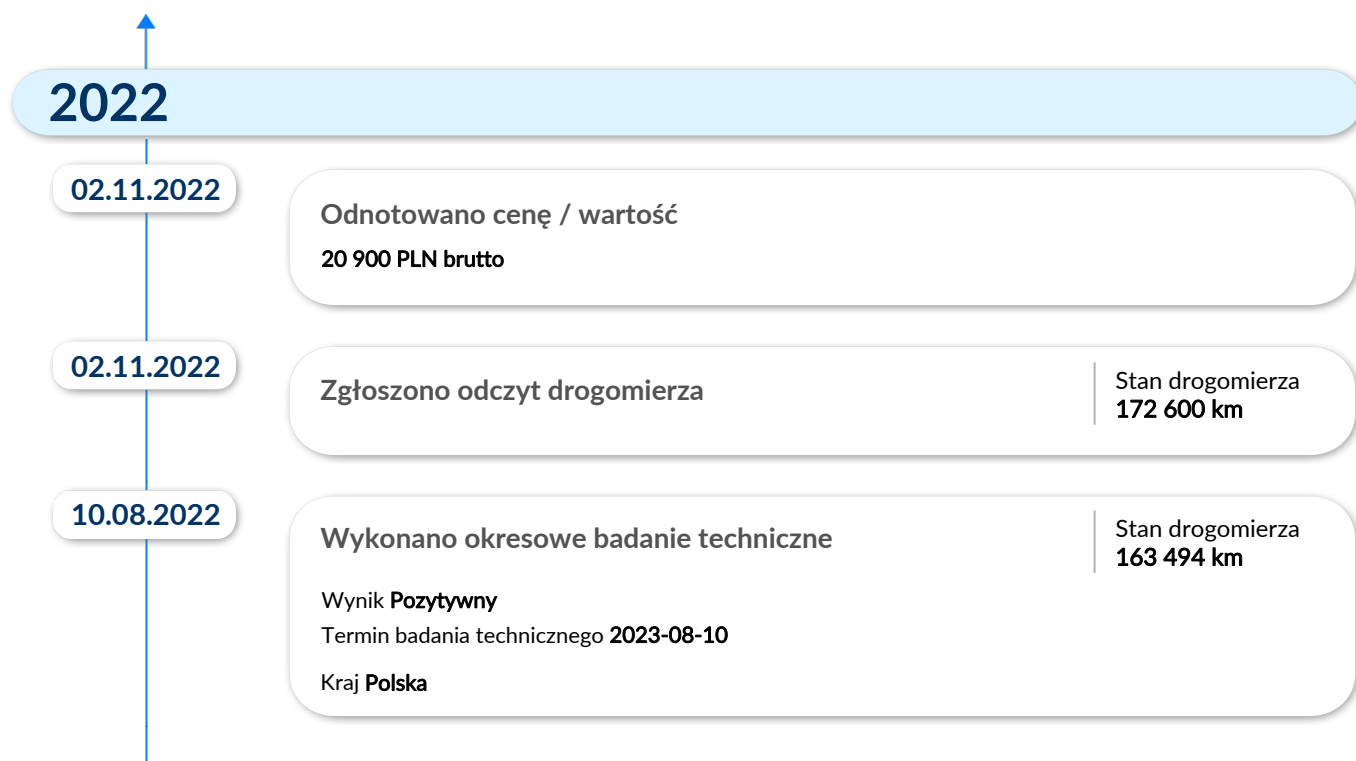
**Czechy**

Ewidencja pojazdów skradzionych - Policja

✓ Nie odnotowano

 <b>Rumunia</b> Ewidencja pojazdów skradzionych - Policja Nie odnotowano	 <b>Litwa</b> Ewidencja pojazdów skradzionych - Policja Nie odnotowano
 <b>Słowenia</b> Ewidencja pojazdów skradzionych - Policja Nie odnotowano	 <b>Holandia</b> Ewidencja pojazdów skradzionych - Repozytoria Crimimail oraz Stowarzyszenie Ubezpieczycieli Nie odnotowano
 <b>Kanada</b> Ewidencja pojazdów skradzionych - Policja Nie odnotowano	 <b>Słowacja</b> Ewidencja pojazdów skradzionych - Policja Nie odnotowano
 <b>Szwecja</b> Ewidencja pojazdów skradzionych - Stowarzyszenie Ubezpieczycieli Nie odnotowano	 <b>Norwegia</b> Ewidencja pojazdów skradzionych - Ettersokt Nie odnotowano
 <b>Kaynine</b> Ewidencja przedmiotów skradzionych - Kaynine(Niemcy) Nie odnotowano	 <b>Baza int.</b> Ewidencja pojazdów skradzionych - Niezależne źródła internetowe Nie odnotowano

## HISTORIA POJAZDU



31.03.2022

### Ubezpieczenie pojazdu

Polisa ważna do 2023-03-30

Kraj **Polska**

## 2021

03.10.2021

### Przeprowadzenie kontroli drogowej pojazdu

Stan drogomierza  
**161 973 km**

Kraj **Polska**

31.03.2021

### Ubezpieczenie pojazdu

Polisa ważna do 2022-03-30

Kraj **Polska**

31.03.2021

### Pojazd zarejestrowany

Zarejestrowany na osobę fizyczną

Miejsce rejestracji **Częstochowa, śląskie**

Kraj poprzedniej rejestracji **Niemcy**

**Homologowany fabrycznie**

Kraj **Polska**

18.03.2021

### Wykonano dodatkowe badanie techniczne

Stan drogomierza  
**132 871 km**

Pojazd, który ma być używany jako taksówka

Wynik **Pozytywny**

Kraj **Polska**

26.01.2021

### Odnotowano cenę / wartość

**20 900 PLN brutto**

26.01.2021

### Zgłoszono odczyt drogomierza

Stan drogomierza  
**132 620 km**

## 2020

26.11.2020

### Wykonano okresowe badanie techniczne

Stan drogomierza  
**132 593 km**

Wynik **Pozytywny**

Termin badania technicznego **2021-11-26**

Kraj **Polska**

24.11.2020

Odnotowano cenę / wartość  
21 600 PLN brutto

24.11.2020

Zgłoszono odczyt drogomierza

Stan drogomierza  
132 566 km

2011

30.09.2011

Pierwsza rejestracja pojazdu

30.09.2011

Rozpoczęcie okresu gwarancyjnego

## DZIENNIK SPRAWDZEŃ

Data i czas	Rodzaj usługi	IP	Lokalizacja
02.11.2022 03:11:37	Raport autoDNA	89.64.XXX.XXX	Gdansk, Poland
27.04.2021 07:04:38	Raport autoDNA	31.182.XXX.XXX	Lodz, Poland
17.04.2021 03:04:12	Raport autoDNA	5.184.XXX.XXX	Katowice, Poland

## WYPOSAŻENIE

KIEROWNICA ELEKTRO HYDRAULICZNA WSPOMAGANA TRYB SLPEEP

PODWYŻSZ SIEDZISKA PRZÓD PASAŻERA REGULACJA RÓWNOLEGŁA

WYGŁ PRZEGR CZOŁ + DÓŁ + MASKA + ZESP NAP KRÓTKI ALU

PAS PRZEDNI CZARNY BEYSZCZĄCY + TYLNY KOLOR NADWOZIA

PRZEDNIA SZYBA WARST ATERM+IZOL AKUST + TYLNA HART

PODZIAŁKA 230 KM/H 140 M/H TŁO CZARNE CHROM WYKOŃC

PRZEDNIA SZYBA WARST ATERM+IZOL AKUST + TYLNA HART

LAMPKA CZYT MAP + DIODA PRZED + 2 LAMPKI PUNKTOWE

LAMPKA CZYT MAP + DIODA PRZED + 2 LAMPKI PUNKTOWE

1 WENTYLATOR 2 PRĘDKOŚCI 140W NAGRZ. BEZ CZERPNI.

ZDERZAK PRZÓD/TYL KOLOR NADWOZIA + DRAŻEK CZARNY

1 WENTYLATOR 2 PRĘDKOŚCI 140W NAGRZ. BEZ CZERPNI.

WYCIER SZYBY TYLNEJ PRZERYW AUTOMAT NA WST BIEGU

PODN. SZYB. TLN. ELEKT. STER. SEKWENC. + RYGLOW.

NORMA CZYSTOŚCI SPALIN SILNIKA GÓRNA L6 EURO 5

KLAMK ZEW + PODST LUST WST + LUST WST KOL NADW

AUTODIAGNOST. "EOBD" BEZ PRZYSPIESZOMIERZA

WYPEŁNIENIE PRZEDNIEGO SIEDZENIA STANDARD

BEZ NADZORU BOCZNYCH ODCHYLEŃ TORU JAZDY

LUST WEW DZIEŃ - NOC PODWÓJNE ELEKTROCHR

4 GŁOŚ PRZED (2 TW + 2 PRZED) + 2 GŁ TYL

ZDALNA REGULACJA MECHANICZNA REFLEKTORÓW	CHR KLAMKA DRZWI + POMALOWANA MASKOWNICA	DESKA ROZDZ PODSTAWA CZARN U WARM SILVER
ZDALNA REGULACJA MECHANICZNA REFLEKTORÓW	ZBIORNIK PALIWA BEZ WYSTĘPU USTALAJĄCEGO	GAŁKA DŹWIGNI BIEG PLASTYK+PŁYTKA CHROM
STER OŚWIET AUTO BAGAŻ I PRZESTRZ BAGAŻ	BEZ CZUJNIKA OBECNOŚCI WODY W OLEJU NAP	STER OŚWIET AUTO BAGAŻ I PRZESTRZ BAGAŻ
WYŚWIETLACZ POZIOM C EKRAŃ CZARNO-BIAŁY	PRZYCIEMNIONA + INTENSYWNI PRZYCIEMNIO	KATALIZ 2-SKŁAD FILTRY IMPR ROD-PALLAD
BLOKADA PRZEW. DZIECI ELEKTRYCZNA TLN.	RĘCZNE WYŁĄCZENIE PODUSZKI POWIETRZNEJ	WYCIERACZKA PRZED Z CZUJNIKIEM OPADÓW
BEZ INSTALACJI DO MONT ODTWARZACZA CD	KONSOLA DŁUGA + TYLNY KANAŁ POWIETRZA	LUSTERKO KIER+PASAŻ Z OSŁONĄ I OŚWIET
PODUSZKA POW BOCZNA TUŁOWIA + KURTYNA	NORMA TECHNICZNA EMISJI SPALIN EURO 5	BEZ DODATKOWEJ DOLNEJ OSŁONY SILNIKA
ZDALNE STEROWANIE RADIOODTWARZACZEM	LUSTERKO ZEWN SKŁADANE ELEKTRYCZNIE	ZAMEK ZWYKŁA BLOKADA + AUTOMATYCZNA
LUSTERKO ZEWN SKŁADANE ELEKTRYCZNIE	OPONA 205/55 R16 91V NIE WZMACNIANA	STRONA KIEROWCY+PASAŻERA BEZ NAPISU
BEZ ZESTAWU WYPOSAŻENIA DODATKOWEGO	Z POMIAREM NAŁADOWANIA AKUMULATORA	BEZ SYSTEMU ZAPOB ZANIECZYSZCZENIU
CZĘSTOTL. RADIOWA EUROPA ZACHODNIA	SYST. AUDIO ODTW. CD RDS "RD4/MP3"	STER RĘCZNE FOTELEM PRZED KIEROWCY
STER RĘCZNE FOTELEM PRZED PASAŻERA	SZKŁO LUST. WSTECZ. ZEWN. WYPUKŁE	DRAŻEK STABILIZATORA TLN ŚREDN 28
SZKŁO LUST. WSTECZ. ZEWN. WYPUKŁE	LISTWY OCHRONNE BOCZNE W KOL NADW	KOŁO BLACHA STALOWA + OPONA STAND
TEMPOMAT I OGRANICZNIK PRĘDKOŚCI	DRAŻEK STABILIZATORA TYL ŚRED 23	BEZ OSŁONY PRZEDNIEGO STANOWISKA
WSKAŹNIK TEMPERATURY ZEWNĘTRZNEJ	1 GNIAZDO JACK + USB + BLUETOOTH	BEZ SKŁADANEGO FOTELE PRZED PAS
KTV - LAKIER CZARNY PERLA NERA	PODŁOKIETN. ŚRODK. SIEDZ. PRZ.	LAKIER METALICZNY DWUWARSTWOWY
AUTOMATYCZNE WŁĄCZANIE ŚWIATEŁ	BEZOŁOWIOWA 95 JAKOŚĆ A/B/E/E+	PAS BEZP TYL 3 ZWIJACZE 3DRZW
BEZ ZAŚLEPKI W PASIE PRZEDNIM	BEZ WYKOŃCZ OZDOB RURY WYDECH	BEZ PODUSZKI POW NÓG KIEROWCY
BEZ ALARMU ANTYKRADZIEŻOWEGO	BEZ WYKŁADZINY WYKAŃCZAJĄCEJ	BEZ WSKAŹNIKA CIŚNIENIA OPON
PAS PIROTECHNICZNY Z ALARMEM	BEZ WSKAŹNIKA CIŚNIENIA OPON	PODGRZEW OBIEGU GAZU OBUDOWA
PRZESZKLONE TLN. DRZWI STAŁE	RADAR.CZUJN.PRZESZKODY TLN.	PŁÓTNO STARTING + OMNI "XW"
UKŁAD WYDECHOWY STANDARDOWY	PŁÓTNO STARTING + OMNI "XW"	BEZ WYCIERACZEK REFLEKTORÓW
OPARCIE KIEROWCY ODCHYLANE	OPARCIE PASAŻERA ODCHYLANE	BEZ KOŁPAKA OZDOBNEGO KOŁA
BEZ SKŁADANEGO FOTELE KIER	BEZ DODATKOWEGO OGRZEWANIA	BEZ FILTRA PRZECIWPYŁOWEGO
KOŁO SANTIAGUITO 2 16 CALI	BEZ TABLICY REJESTRACYJNEJ	POCHŁ OPARÓW BENZ ZE STER
REFLEKTORY PRZECIWMGIELNE	BEZ MODUŁU TELEMATYCZNEGO	BEZ REFLEKTOR. KIERUNKOW.
BEZ REFLEKTOR. KIERUNKOW.	ZAGŁÓWEK TYLNY REGULOWANY	REFLEKTORY PRZECIWMGIELNE
BEZ OŚWIETL. DLN. KABINY	BEZ ŚWIATŁA OŚWIET PROGU	BEZ ŚWIATŁA OŚWIET PROGU

BEZ OŚWIETL. DLN. KABINY	KANAPA DZIELONA SKŁADANA	CHŁODNICA 21,3 DM2 18F1
MONTAŻ KOŁA ZE STOP LEK	LUSTERKO ZEWN OGRZEWANE	CHŁODZENIE AUTOMATYCZNE
KRAJE O ZIMNYM KLIMACIE	FOTEL BEZ PODGRZEWANIA	BEZ SIATKI W BAGAŻNIKU
MECHANIZM RÓŻNICOWY 84	ZAŁOŻONA OPONA 16-CAL.	MONTAŻ BEZ OWIEWKI TYL
WYGŁ PRZEGR CZOŁ 13 KG	LISTWY OCHRONNE BOCZNE	OSŁ PRZECIWBŁ STANDARD
Z PODŁOKIETNIKIEM TYL	BEZ SCHOWKA POD FOTEL	PODUSZKA POW PASAŻERA
BEZ SYSTEMU NAWIGACJI	CZUJNIK POZIOMU OLEJU	PODUSZKA POW KIEROWCY
ANTENA W DACHU KRÓTKA	BEZ HAKA HOLOWNICZEGO	SPRZĘGŁO HYDRAULICZNE
SZYBA BOCZ TYL STAŁA	KIER SKÓRA 3 RAMIONA	SKRZYNIA MECHA BE4 N
BEZ ŻALUZJI BOCZNYCH	Z 1 ŚWIATŁEM COFANIA	SKRZYNIA MECHA BE4 N
SYSTEM WTRYSKU BOSCH	SZYBA BOCZ TYL STAŁA	BEZ SIATKI WINDSCHOT
Z 1 ŚWIATŁEM COFANIA	KIEROWNICA PO LEWEJ	KLAKSON STANDARDOWY
ALTERNATOR KLASA 12	SKRZYNIA MECHA BE4T	ŚWIATŁA DZIENNE PRZ
KLAKSON STANDARDOWY	ZESP.PEDAŁÓW STAND.	FILTR ZBIORN. WEWN.
ŻARÓWKA HALOGENOWA	BEZ PÓŁKI ROBOCZEJ	SCHOWEK NA OKULARY
ROZRUSZNIK KLASA 3	ŻARÓWKA HALOGENOWA	BEZ STOP AND START
PODŚWIETLANE LOGO	PODŚWIETLANE LOGO	BEZ CHLAPACZY TYL
BEZ DODATK KANAPY	AKUMULATOR L2 400	MONO TUNER RADIO
PODZIAŁKA W KM/H	SKRZYNIA MECHA 5	BEZ AMPLITUNERA
WYCIERACZKA TYL	Z SZYBERDACHEM	SILNIK TYPU EP
PODNOŻEK KIER.	Z SYSTEMEM ESP	WYSOKA ŚREDNIA
WTRYSK "PRIM"	ESP BOSCH 8 1	ZAW NORMALNE
DACH SZTYWNY	WTRYSK EP6C	KOŁO 7 CALI
CP 17 X 81	1600 CM3	PÓŁKA
"FX"	ABS	

# ARCHIWALNE ZDJĘCIA POJAZDU

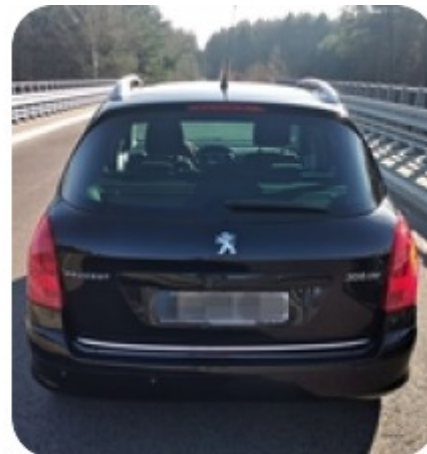
24.11.2020

Liczba zdjęć 29









### Zasady i warunki

Wszelkie informacje udostępnione za pośrednictwem serwisu autoDNA mają charakter informacji pomocniczych i stanowią jedynie wskazówki dla Użytkownika.

Informacje zawarte w serwisie autoDNA mogą ulec zmianie, bez wcześniejszego powiadomienia przez AUTODNA Sp. z o.o. o tym fakcie. Wszelkie treści i znaki graficzne zamieszczone w serwisie autoDNA chronione są prawami autorskimi przysługującymi AUTODNA Sp. z o.o. Wykorzystywanie tych treści lub znaków graficznych w sposób inny niż wyraźnie dozwolony warunkami Regulaminu serwisu autoDNA, stanowi jego naruszenie i złamanie obowiązujących przepisów prawa, w szczególności przepisów ustawy z dnia 4 lutego 1994 r. o prawie autorskim i prawach pokrewnych (tekst jednolity: Dz. U. 2006 r. Nr 90 poz. 631).

Użytkownik może pobierać pojedyncze kopie materiałów publikowanych w serwisie autoDNA wyłącznie do użytku własnego.

Zabronione jest powielanie, kopiowanie, przesyłanie, przechowywanie w systemach, dokonywanie tłumaczenia na inny język lub inne, sprzeczne z Regulaminem serwisu autoDNA, wykorzystywanie treści udostępnianych za pośrednictwem serwisu autoDNA, bez uprzedniej, wyraźnej, pisemnej zgody AUTODNA Sp. z o.o.

AUTODNA Sp. z o.o. może posiadać patenty, zgłoszenia patentowe, prawa autorskie, znaki towarowe oraz inne prawa własności intelektualnej dotyczące treści udostępnianych za pomocą serwisu autoDNA w jakiegokolwiek formie.

AUTODNA Sp. z o.o. udostępniając treści za pośrednictwem serwisu autoDNA nie udziela licencji na patenty, prawa autorskie, znaki towarowe lub inne prawa własności intelektualnej, zawarte w udostępnionych treściach.

Nazwy podmiotów lub produktów zawarte w treściach, udostępnianych przez AUTODNA Sp. z o.o. w jakiegokolwiek formie za pośrednictwem serwisu autoDNA, mogą stanowić zarejestrowane znaki towarowe lub znaki usługowe tych podmiotów.

**autoDNA**

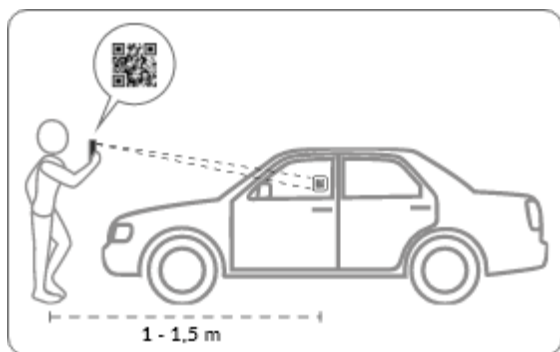
Raport Historii Pojazdu autoDNA



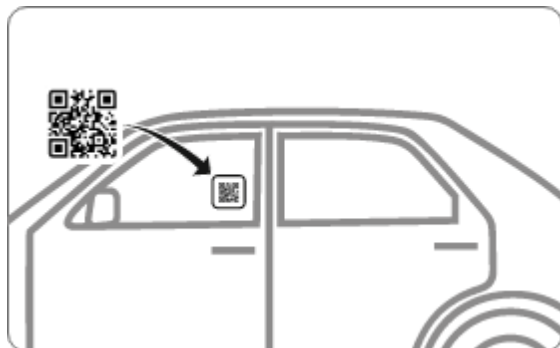
Zeskanuj mnie!

VF34E5FS0BS252002

Peugeot 308 (T7)

**Jak skanować QR kod**

Uruchom aparat w swoim telefonie i skieruj obiektyw telefonu na kod QR. Telefon automatycznie zeskanuje QR kod. Alternatywnie, uruchom aplikację do skanowania QR i postępuj analogicznie.

**Jak nakleić na szybę**

Naklej na boczną szybę samochodu, po prawej lub lewej stronie. Nie rekomendujemy naklejania na przednią szybę, która ustawiona jest pod kątem przez co trudniej będzie zeskanować QR kod.

**Jak umieścić zdjęcie w ogłoszeniu**

Dodaj QR kod jako kolejne zdjęcie do swojego ogłoszenia. Popularne serwisy umożliwiają dodawanie zdjęcia w rozmiarze do 5 MB o rozdzielczości 1080 x 720 px. Plik, który otrzymałeś od nas wraz z zamówionym raportem spełnia te wymagania. Po prostu dodaj zdjęcie do galerii sprzedawanego pojazdu.