



## Raport Historii Pojazdu autoDNA

Raport zawiera dostępne informacje na dzień: 2023-03-03 13:54:50 UTC +0100

Wersja językowa: PL

8342744b-57ca3e37-384d1879-f439e7d7-81194981



Toyota Auris  
SB1KN3JE20E052372

### Wiek pojazdu

Wg daty produkcji / roku modelowego

8

LAT(A)

2

MIES.

Data produkcji / Rok modelowy 2015

Wg pierwszej rejestracji pojazdu

8

LAT(A)

-

MIES.

Data pierwszej rejestracji 2015-02-03

1 2 5 5 9 0 km

**Uwaga:** Nie jest to aktualny przebieg sprawdzanego pojazdu. System autoDNA oblicza średni przebieg pojazdu na podstawie danych pojazdów o podobnej charakterystyce: marce, modelu, typie paliwa, wieku itp.

## CENTRUM POWIADOMIEŃ

#### Bazy Skradzionych Pojazdów



Przeszukane bazy 11/11

#### Akcje serwisowe



Nie odnotowano

#### Informacje o pojeździe



Liczba wpisów 33

#### Dziennik użytkowania



Liczba wpisów 5

#### Historia cenowa



Liczba wpisów 1

#### Odczyty drogomierza



Liczba wpisów 5

## Historia uszkodzeń

✓ Nie odnotowano

## Wyposażenie

i Liczba wpisów 90


## Archiwalne zdjęcia

i Liczba wpisów 9

## Poprawność VIN

✓ Prawidłowy

## INFORMACJE O POJEŹDZIE

<b>Producent</b> TOYOTA	<b>Model</b> AURIS	<b>Rodzaj nadwozia</b> HATCHBACK
<b>Typ paliwa</b> DIESEL	<b>Pojemność silnika [cm3]</b> 1364	<b>Kraj producenta</b> JAPONIA
<b>Rok modelowy</b> 2015	<b>Kod koloru lakieru</b> 040	<b>Próbka koloru lakieru</b> 
<b>Kod koloru wnętrza</b> FA20	<b>Seria</b> E180	<b>Data produkcji</b> 2015
<b>Kod silnika</b> 1NDTV	<b>Silnik</b> 1.4 D	<b>Norma emisji spalin</b> EURO 5
<b>Typ silnika</b> DIRECT INJECTION	<b>Moc silnika</b> 50÷66KW (68÷90HP)	<b>Układ kierowniczy</b> LEWOSTRONNY
<b>Typ skrzyni biegów</b> MANUALNA	<b>Skrzynia biegów</b> MTM, 6-SPEED FLOOR SHIFT	<b>Napęd</b> FWD
<b>Kod modelu</b> NDE180	<b>Średnie spalanie [l/100km]</b> 5.75	<b>Rynek przeznaczenia</b> EUROPA
<b>Doładowanie silnika</b> TURBO	<b>Generacja</b> II	<b>Segment</b> AUTA KOMPAKTOWE / KLASA NIŻSZA-ŚREDNIA
<b>Liczba cylindrów</b> 4	<b>Liczba zaworów</b> 8	<b>Liczba biegów</b> 6
<b>Kraj wytworzenia</b> WIELKA BRYTANIA	<b>Liczba drzwi</b> 5	<b>Ogumienie</b> 195/65 R15
<b>Poprawność VIN</b> Prawidłowy		

## AKCJE SERWISOWE

✓ Nie odnotowano

# BAZA SKRADZIONYCH POJAZDÓW

Przeszukane bazy 11

Odnotowano 0

 **Włochy**

Ewidencja pojazdów skradzionych - Policja

✓ Nie odnotowano

 **Czechy**

Ewidencja pojazdów skradzionych - Policja

✓ Nie odnotowano

 **Rumunia**

Ewidencja pojazdów skradzionych - Policja

✓ Nie odnotowano

 **Litwa**


Ewidencja pojazdów skradzionych - Policja

✓ Nie odnotowano

 **Słowenia**

Ewidencja pojazdów skradzionych - Policja

✓ Nie odnotowano

 **Holandia**

Ewidencja pojazdów skradzionych - Repozytoria Crimimail oraz Stowarzyszenie Ubezpieczycieli

✓ Nie odnotowano

 **Kanada**

Ewidencja pojazdów skradzionych - Policja

✓ Nie odnotowano

 **Szwecja**

Ewidencja pojazdów skradzionych - Stowarzyszenie Ubezpieczycieli

✓ Nie odnotowano

 **Norwegia**

Ewidencja pojazdów skradzionych - Ettersokt

✓ Nie odnotowano

 **Kaynine**

Ewidencja przedmiotów skradzionych - Kaynine(Niemcy)

✓ Nie odnotowano

 **Baza int.**

Ewidencja pojazdów skradzionych - Niezależne źródła internetowe

✓ Nie odnotowano

## HISTORIA POJAZDU

↑  
2022

19.11.2022

Odnotowano cenę / wartość

32 500 PLN brutto

19.11.2022

Zgłoszono odczyt drogomierza

Stan drogomierza  
269 000 km

12.02.2022

Ubezpieczenie pojazdu

Polisa ważna do 2023-02-11

Kraj **Polska**

12.02.2022

Wykonano okresowe badanie techniczne

Stan drogomierza  
247 914 km

Wynik **Pozytywny**

Termin badania technicznego 2023-02-12

Kraj **Polska**

## 2021

12.02.2021

Ubezpieczenie pojazdu

Polisa ważna do 2022-02-11

Kraj **Polska**

28.01.2021

Wykonano okresowe badanie techniczne

Stan drogomierza  
224 445 km

Wynik **Pozytywny**

Termin badania technicznego 2022-01-28

Kraj **Polska**

## 2020

12.02.2020

Ubezpieczenie pojazdu

Polisa ważna do 2021-02-11

Kraj **Polska**

31.01.2020

Wykonano okresowe badanie techniczne

Stan drogomierza  
185 587 km

Wynik **Pozytywny**

Termin badania technicznego 2021-01-31

Kraj **Polska**

## 2018

01.02.2018

## Wykonano okresowe badanie techniczne

Stan drogomierza  
125 864 kmWynik **Pozytywny**Termin badania technicznego **2020-02-01**Kraj **Polska**

2015

03.02.2015

## Pojazd zarejestrowany

Homologowany fabrycznie

Katalizator

Termin badania technicznego **2018-02-02**Kraj **Polska**

03.02.2015

## Pierwsza rejestracja pojazdu

## DZIENNIK SPRAWDZEŃ

Data i czas	Rodzaj usługi	IP	Lokalizacja
--	--	--	--

## WYPOSAŻENIE

Key plate: Master 2 (remote 2) (jackknife with transmitter)

Tyre inflation pressure warning (4 valve system): With

Trunk &amp; deck carpet &amp; mat: Needle punch (single floor)

Door outside handle: Body color w/o p key cylinder

Cigarette lighter: With (12v socket fr1+rr1+lug1)

Tool (plant install): H/n wrench + jack handle

Daytime running light system: With (led type)

Exhaust tail pipe: Without diffuser (single)

Tire &amp; disc wheel: 195/65r15 6j steel (eco)

Sun visor: D+p mirror (pvc with auto cut)

Outside rear view mirror: Colour pwr heat

Steering wheel switches: Audio, mid, 2way

Seat belt warning: Fr + rr buzzer + lamp

Rear spoiler: Without (back door shape)

Airbag system: With (d+p+side+csa+knee)

Inside rear view mirror: Standard type

Power windows: Fr: d one touch up/down

Hill assist control (hac): With (hac2)

Regulation compliancy: Wvta name plate

High mount stop lamp: Led type (cabin)

Tyre press caution label: English (ec)

Paint protection wax/film: Wrap guard

Cold area package: Sub-cold area spec

Wheel cap: Full cap 15 inch (plastic)

Starting system: Rotary (mechanical)

Fender liner: With (fr&amp;rr), feltless

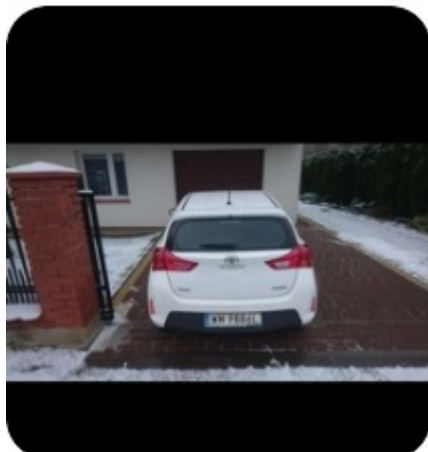
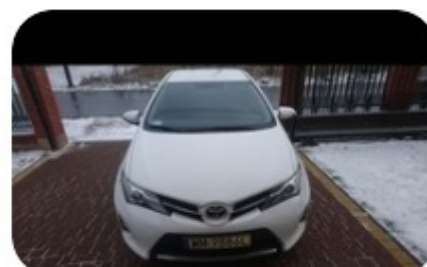
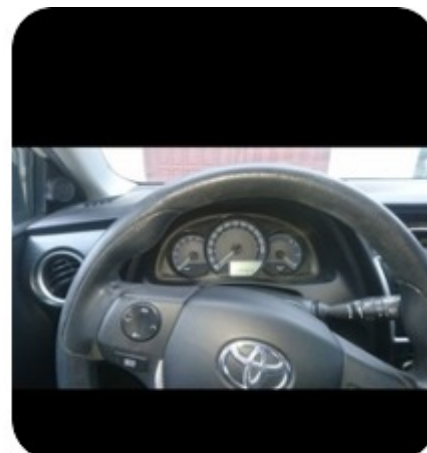
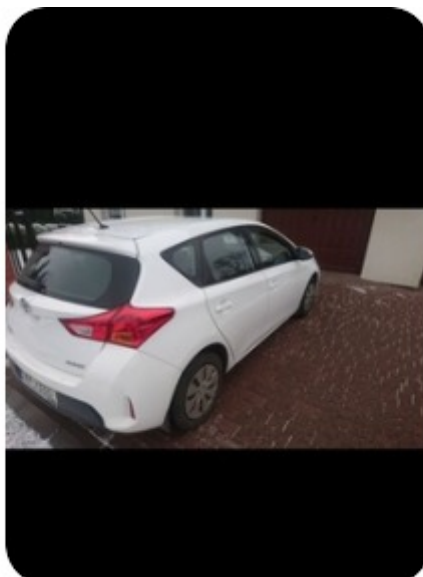
Additional heater: Ptc heater (600w)

Light control system: Follow me home	Intermittent wiper: Time adjustment	Illuminated entry system: Room lamp
Wireless door lock: With (standard)	Front suspension: Macpherson strut	Steering column: Tilt & telescopic
Exhaust emission control: Euro 5+	Assist grip: Fr2, rr2:retractable	Rear combination lamp: Bulb type
Steering wheel: 3-spoke urethane	Special utility package: Without	Front differential: With (3.944)
Vsc: With (with cut-off switch)	Clearance & back sonar: Without	Luggage room separator: Without
Front wheel brake: 15 inch disc	Seat material: Fabric a (base)	Door trim: Semi trim low grade
Instrument finish panel: Base	Sun roof & moon roof: Without	Audio: Cd/usb designed fr4sp
Seat lumbar support: Without	Washer fluid: Ethanol (full)	I/p center cluster: Standard
Destination package: Without	Rough road package: Without	Headlamps: Bi-halogen (pes)
Bumper: Pp painting rr base	Speedometer: Km/h multi std	Radiator lower grille: Base
Door window frame: Standard	Spare tyre: Temp 125/70d17	Headlamp levelling: Manual
Abs: With brake assist (b)	Door inner garnish: Silver	Package option 3: Without
Package option 2: Without	Door belt moulding: Black	Package option 1: Without
Headlamp cleaner: Without	Console box: Fabric b 2st	Front fog lamps: Without
Mud guards: Front & rear	A/c: Auto (single mode)	Tire brand: Unspecified
Cruise control: Without	Cup holder: With (fr:2)	Owner's manual: Without
Grade package: Without	Speed warning: Without	Rear arm rest: Without
Back monitor: Without	Audio jack: Usb + aux	Radiator grille: Base
Power door lock: With	Seat heater: Without	Eco package: Without
Rear glass: Green uv	Roof rails: Without	Luggage tray: Rh/lh
Front seat: Sporty	Ashtray: Without	Jack: Pantograph

# ARCHIWALNE ZDJĘCIA POJAZDU

19.11.2022

Liczba zdjęć 9



### Zasady i warunki

Wszelkie informacje udostępnione za pośrednictwem serwisu autoDNA mają charakter informacji pomocniczych i stanowią jedynie wskazówki dla Użytkownika.

Informacje zawarte w serwisie autoDNA mogą ulec zmianie, bez wcześniejszego powiadomienia przez AUTODNA Sp. z o.o. o tym fakcie. Wszelkie treści i znaki graficzne zamieszczone w serwisie autoDNA chronione są prawami autorskimi przysługującymi AUTODNA Sp. z o.o. Wykorzystywanie tych treści lub znaków graficznych w sposób inny niż wyraźnie dozwolony warunkami Regulaminu serwisu autoDNA, stanowi jego naruszenie i złamanie obowiązujących przepisów prawa, w szczególności przepisów ustawy z dnia 4 lutego 1994 r. o prawie autorskim i prawach pokrewnych (tekst jednolity: Dz. U. 2006 r. Nr 90 poz. 631).

Użytkownik może pobierać pojedyncze kopie materiałów publikowanych w serwisie autoDNA wyłącznie do użytku własnego.

Zabronione jest powielanie, kopiowanie, przesyłanie, przechowywanie w systemach, dokonywanie tłumaczenia na inny język lub inne, sprzeczne z Regulaminem serwisu autoDNA, wykorzystywanie treści udostępnianych za pośrednictwem serwisu autoDNA, bez uprzedniej, wyraźnej, pisemnej zgody AUTODNA Sp. z o.o.

AUTODNA Sp. z o.o. może posiadać patenty, zgłoszenia patentowe, prawa autorskie, znaki towarowe oraz inne prawa własności intelektualnej dotyczące treści udostępnianych za pomocą serwisu autoDNA w jakiegokolwiek formie.

AUTODNA Sp. z o.o. udostępniając treści za pośrednictwem serwisu autoDNA nie udziela licencji na patenty, prawa autorskie, znaki towarowe lub inne prawa własności intelektualnej, zawarte w udostępnionych treściach.

Nazwy podmiotów lub produktów zawarte w treściach, udostępnianych przez AUTODNA Sp. z o.o. w jakiegokolwiek formie za pośrednictwem serwisu autoDNA, mogą stanowić zarejestrowane znaki towarowe lub znaki usługowe tych podmiotów.



**autoDNA**

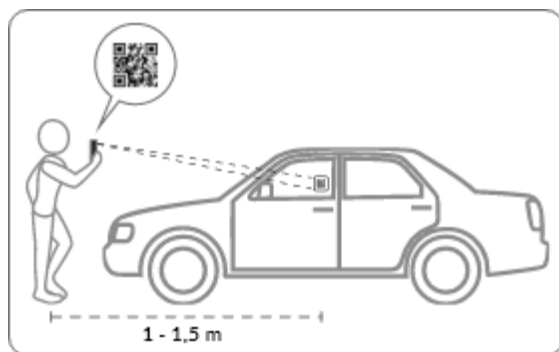
Raport Historii Pojazdu autoDNA



Zeskanuj mnie!

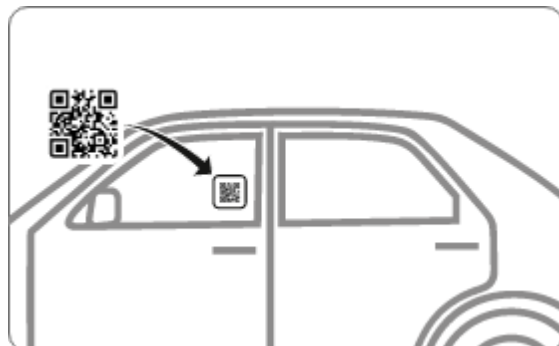
SB1KN3JE20E052372

Toyota Auris



#### Jak skanować QR kod

Uruchom aparat w swoim telefonie i skieruj obiektyw telefonu na kod QR. Telefon automatycznie zeskanuje QR kod. Alternatywnie, uruchom aplikację do skanowania QR i postępuj analogicznie.



#### Jak nakleić na szybę

Naklej na boczną szybę samochodu, po prawej lub lewej stronie. Nie rekomendujemy naklejania na przednią szybę, która ustawiona jest pod kątem przez co trudniej będzie zeskanować QR kod.



#### Jak umieścić zdjęcie w ogłoszeniu

Dodaj QR kod jako kolejne zdjęcie do swojego ogłoszenia. Popularne serwisy umożliwiają dodawanie zdjęcia w rozmiarze do 5 MB o rozdzielczości 1080 x 720 px. Plik, który otrzymałeś od nas wraz z zamówionym raportem spełnia te wymagania. Po prostu dodaj zdjęcie do galerii sprzedawanego pojazdu.