

autoDNA

Raport Historii Pojazdu autoDNA

Raport zawiera dostępne informacje na dzień: 2022-10-26 12:07:09 UTC +0200

Wersja językowa: PL

da7c3cb5-0aedd526-31482c47-dcd57660-879f8b18



Ford Transit 1.7-350L Series

WFOFXTTGFJR43582

Wiek pojazdu

Wg daty produkcji / roku modelowego

4

LAT(A)

9

MIES.

Data produkcji / Rok modelowy 2018

Wg pierwszej rejestracji pojazdu

3

LAT(A)

9

MIES.

Data pierwszej rejestracji 2019-01-25

7 1 3 9 7 km

Uwaga: Nie jest to aktualny przebieg sprawdzanego pojazdu. System autoDNA oblicza średni przebieg pojazdu na podstawie danych pojazdów o podobnej charakterystyce: marce, modelu, typie paliwa, wieku itp.

CENTRUM POWIADOMIEŃ

Bazy Skradzionych Pojazdów



Przeszukane bazy 11/11

Akcje serwisowe



Nie odnotowano

Informacje o pojeździe



Liczba wpisów 17

Dziennik użytkowania



Liczba wpisów 5

Historia cenowa




Liczba wpisów 1

Odczyty drogomierza




Liczba wpisów 13


Historia uszkodzeń

 Liczba wpisów 3


Wyposażenie

 Liczba wpisów 252

Archiwalne zdjęcia

 Liczba wpisów 126


Poprawność VIN

 Niedostępne

INFORMACJE O POJEŹDZIE

Producent
FORD**Pojemność silnika [cm3]**
2000**Kolor lakieru**
FROZEN WHITE**Norma emisji spalin**
EMISJA WG NORMY EURO 6.2**Typ skrzyni biegów**
MANUALNA**Wykończenie wnętrza**
LANE/MAX CHARCOAL CZARNY**Model**
TRANSIT 1.7-350L SERIES**Kraj producenta**
STANY ZJEDNOCZONE**Data produkcji**
2018**Układ kierowniczy**
LEWOSTRONNY**Skrzynia biegów**
6-BIEG. PRZEKŁ. RĘCZNY.**Rynek przeznaczenia**
POLSKA**Rodzaj nadwozia**
VAN**Rok modelowy**
2018**Silnik**
2.0 ECOBLUE C**Kod skrzyni biegów**
VMT6**Napęd**
FWD


AKCJE SERWISOWE

 Nie odnotowano


BAZA SKRADZIONYCH POJAZDÓW

Przeszukane bazy 11


Odnotowano 0










 Czechy

Ewidencja pojazdów skradzionych - Policja


 Nie odnotowano Rumunia

Ewidencja pojazdów skradzionych - Policja

 Nie odnotowano

 Litwa Ewidencja pojazdów skradzionych - Policja ✓ Nie odnotowano	 Słowenia Ewidencja pojazdów skradzionych - Policja ✓ Nie odnotowano
 Holandia Ewidencja pojazdów skradzionych - Repozytoria Crimimail oraz Stowarzyszenie Ubezpieczycieli ✓ Nie odnotowano	 Kanada Ewidencja pojazdów skradzionych - Policja ✓ Nie odnotowano
 Słowacja Ewidencja pojazdów skradzionych - Policja ✓ Nie odnotowano	 Szwecja Ewidencja pojazdów skradzionych - Stowarzyszenie Ubezpieczycieli ✓ Nie odnotowano
 Norwegia Ewidencja pojazdów skradzionych - Ettersokt ✓ Nie odnotowano	 Kaynine Ewidencja przedmiotów skradzionych - Kaynine(Niemcy) ✓ Nie odnotowano
 Baza int. Ewidencja pojazdów skradzionych - Niezależne źródła internetowe ✓ Nie odnotowano	

HISTORIA POJAZDU



2022

24.09.2022

Ubezpieczenie pojazdu

Polisa ważna do **2023-09-23**

Kraj **Polska**

19.08.2022

Zgłoszono odczyt drogomierza

Stan drogomierza
188 951 km

04.07.2022

Odnotowano cenę / wartość

99 900 PLN brutto

04.07.2022

Zgłoszono odczyt drogomierza

Stan drogomierza
188 984 km

06.05.2022

Przeprowadzenie kontroli drogowej pojazdu

Stan drogomierza
185 195 kmKraj **Polska**

24.02.2022

Wykonano okresowe badanie techniczne

Stan drogomierza
168 293 kmWynik **Pozytywny**Termin badania technicznego **2024-01-25**Kraj **Polska**

25.01.2022

Ubezpieczenie pojazdu

Polisa ważna do **2023-01-24**Kraj **Polska**

2021

19.11.2021

Przeprowadzenie kontroli drogowej pojazdu

Stan drogomierza
160 541 kmKraj **Polska**

05.11.2021

Przeprowadzenie kontroli drogowej pojazdu

Stan drogomierza
155 715 kmKraj **Polska**

13.08.2021

Przeprowadzenie kontroli drogowej pojazdu

Stan drogomierza
130 979 kmKraj **Polska**

02.2021

Zgłoszono odczyt drogomierza

Stan drogomierza
104 420 km

02.2021

Odnotowano szkodę na pojeździe

25.01.2021

Kwota **1250 - 1500 PLN**

Rezultat



USZKODZENIE MECHANICZNE



USZKODZENIE NADWOZIA

Grupa części

- Osprzęt silnika

Kraj **Polska**



Strefa uszkodzenia
- Przód

Ubezpieczenie pojazdu

Polisa ważna do **2022-01-24**

Kraj **Polska**

2020

08.02.2020

Wykonano dodatkowe badanie techniczne

Stan drogomierza
59 190 km

Sprawdzenie pojazdu po uczestniczeniu w wypadku

Wynik **Pozytywny**

Kraj **Polska**

01.2020

Odnotowano szkodę na pojeździe

Kwota **7000 - 10000 PLN**

Rezultat



USZKODZENIE NADWOZIA

Grupa części

- Elementy karoserii zewnętrznej
- Szyby
- Tapicerka

Kraj **Polska**



Strefa uszkodzenia
- Prawa strona
- Lewy tył
- Prawy tył

01.2020

Zgłoszono odczyt drogomierza

Stan drogomierza
59 190 km

22.01.2020

Przeprowadzenie kontroli drogowej pojazdu

Stan drogomierza
59 130 km

Kraj **Polska**

2019

05.2019

Odnotowano szkodę na pojeździe

Kwota **1250 - 1500 PLN**

Rezultat

 **USZKODZENIE NADWOZIA**



Strefa uszkodzenia
- Prawa strona

Kraj **Polska**

05.2019

Zgłoszono odczyt drogomierza

Stan drogomierza
11 695 km

18.02.2019

Wykonano badanie techniczne

Stan drogomierza
31 km

Co do zgodności z warunkami technicznymi

Wynik **Pozytywny**

Kraj **Polska**

25.01.2019

Pojazd zarejestrowany

Homologowany fabrycznie

Przystosowany do ciągnięcia przyczepy

Termin badania technicznego **2022-01-24**

Kraj **Polska**

25.01.2019

Pierwsza rejestracja pojazdu

DZIENNIK SPRAWDZEŃ

Data i czas	Rodzaj usługi	IP	Lokalizacja
--	--	--	--

WYPOSAŻENIE

Reflektory nieskręcające na zakrętach	Bez bocz.pod.pow.kier./pas.w siedz.	Przyp.o zapi.pasa-kier/EU lamp&dzw.
Glosniki radia-2 niskot./2 wysokot.	Bez akumul. odporn. na głęń.rozład.	Z układem wspomag.przy parkow.tylem
Lewa oslona przecslon. bez lusterka	Prawa oslona przecslon.bez lusterka	Bez układu ostrzeg. o przekr. linii
Bez taśm mocujących w prz.bagażowej	Bez wykładziny podłogi przest. ład.	Bez zest. do zabezp.przestr.ładun.
Bez podłokietnik. siedzen pasazerów	Z ręcznym mech.pochyl.siedz.tylnego	B. podpory ledzw siedzenia pasazera
Poj.s.kier/nis.op,pdw.s.pas/nis.op.	Bez wspomagania awaryjnego hamulców	Bez elem. sterow. MFD na kierownicy
S.kier.reg.recz.4-dr.z poch.podusz.	Z profilowa galka dzwigni zm biegów	Z automat.wycieraczką szyby przedn.
Lamp.ostrz.nisk.poz.plynu spryskiw.	Z czujn.ciśn.powietrza w opon.4 kół	Bez ochrony antykorozyjnej podwozia
Bez paska akcentu linii bocz.nadw.	Prz. zderzak część. lak. w kol.nad.	Zderzak tylny-z tworzywa nielakier.
Bez uchwytu prz. tablicy rejestrac.	Bez kurtyny powietrznej z praw.str.	Bez otwieracza wsp. koła zapasowego
Z bezwladn. przednim pasem bezpiecz	Ze standard.pasami bezp.siedz.tyln.	Z elem. sterow. radia na kierownicy
Z konwencjonalnym zestawem wskaznik	Bez znaczków na drzwi tyłu nadwozia	Z bocz.drzw.ładunk. po str.krawężn.
Bez wielofun.pak.do celów marketin.	Bez oświetlenia schowka podrecznego	Z dod. ośw.wnętrza w 2. i 3.rzędzie
Bez skład.stopnia-bocz.drzwi ładun.	Z Tylnymi Drzwiami Ład.Na Zawiasach	Bez tyln.plata i przegrody z kratka
Z pakiet.polep.widoczn. wers.wysok.	Bez programowaln. modułu interfejsu	Z Przednimi Fartuchami Przeciwbłotn
Z Tylnymi Fartuchami Przeciwbłotnym	Bez bocznych szyn przeciwnajazdow.	Z mechanicznym hamulcem postojowym
Podw.zewn. el. lusterka -el.skład.	Nieryglowany wlew paliwa bez korka	Z Sterow. Klimatyz. W Tyle Podłogi
Z ręcznie reg. podporą lędź. kier.	Z Tylnymi Lampami Przeciwmgielnymi	Bez zestawu podwójnych kół tylnych
Bez lakieru zamawianego specjalnie	Bez tylnego wew. schowka dachowego	z standard. znamionową masą brutto
Siedz.w trzec.rzedz.o potrój.szer.	Z Przednimi Lampami Przeciwmgieln.	Z Regulowanym Lusterkiem Wstecznym
Bez funk. oceny czujności kierowcy	Kolor wykon.wnetrza-Charcoal Black	Z ukł.ułatw.ruszan.na wznies.(HLA)
Ze standard. bieźn.dowol. dostawca	Zdalne otwier. drzwi - 2 nadajniki	Z możliw. stosow. oleju napedowego
Less Zonal Opposite Door Relocking	Zewn. klamka pokrywy bagaż.-czarna	Bez regulatora silnika mile/godz.
Bez ukł.ład. zapobiegania kolizjom	System dwustopniow. odrygl. drzwi	Bez osl.przeciwnajazd.tyln.zderz.
Bez przew. dla 'koguta' dachowego	Otwór bocznych drzwi ład.-zablok.	Z automatycznym ster. reflektorów
Z 2-kierunkowa reg.zaglówka tyln.	Z podłokietnikami fotela kierowcy	Bez filtra cząstek stałych Diesel
Luster.z duza czasza/krót.ramien.	Kategoria przedniej osi -Normalna	Półka/Stolik - Siedzenie przednie
Bez wyświetlacza wielofunkcyjnego	Bez rozpoznania znaków ogr.prędk.	Odblys.ostrz.krawędzi drzwi tyln.

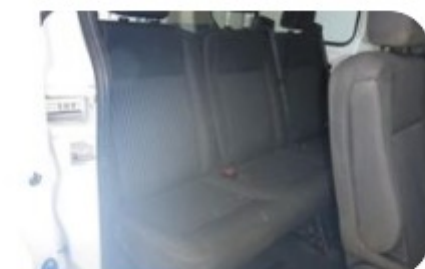
Napinacz pasa bezpiecz.- kierowcy	Z ręcznie regul./przesuw. kolumną	ICE-audio sred.wers.(1C) z łączn.
Z kołem kierownicy wykoncz. skóra	Elektronicz.ogranicznik prędkości	Panel posz.bocz./tyln.drzwi-poz.1
Z Lampką W Przedziale Ładunkowym	Bez tylnych siedzeń w 4. rzędzie	Kolor wykończenia wnętrza-Pewter
Z waskim siedz.potrójnym 2.rzędu	Pakiet wyposażenia systemu ICE 2	Bez modułów uruchamianych głosem
Z pojedynczym zbiornikiem paliwa	Less Roof Marker/Clearance Light	Z poziomow. reflektorów z przodu
Bez ukł. otw. drzwi bez kluczyka	Bez drugiego nadw. jednostkowego	Bez zintegrow. panelu sterowania
Less Trailer Sway Control (TSC)	Z lampką do czytania w zagłówku	Wlew zbiorn. paliwa - z blokadą
Bez doln.zabezp. zderzaka-Przód	Bez bocznych świateł obrysowych	Bez zaczepów w przed. bagazowym
Bez zestawów marketingowych SVO	Less Auto Dipping Mirror System	Configurable Unlocking - Conf 2
Z nieotw. prawym oknem 4.rzędu	Z nieotw. prawym oknem 3.rzędu	Z nieotw. prawym oknem 2.rzędu
Szyby prz. otw. elekt.1 przyc.	Z poduszka powietrzna kierowcy	Z Poduszką Powietrzną Pasażera
Z przedn.ukł.pomocy przy park.	Ze standardową konsolą dachową	Czarna klamka zewnętrzna drzwi
Włączone auto blokowanie drzwi	Bez tylnych świateł obrysowych	Schow.dach.na okul.p/słoneczne
Ze Światłami Do Jazdy Diennej	Bez reg. temp. siedz. kierowcy	Bez reg. temp. siedz. pasażera
Bez potrój. skł.siedz. 2.rzędu	Z pełna podsufitka profilowana	Bez dod. panelu bezpieczników
Bez pakietów o spec. wartosci	Lakier nadwozia - jednobarwny	Rozrusznik - układ stop/start
Dwutonowy dzwonek elektryczny	Z Pojedynczymi Kołami Tylnymi	Less Tailboard Support Straps
Z nieotw. lewym oknem 2.rzędu	Bez ster. prędk. obr. silnika	Z nieotw. lewym oknem 3.rzędu
Z reczn.2-kier.reg. siedz.pas	Z nieotw. lewym oknem 4.rzędu	6.5 X 16" koła z felgą stal.
Z oporn.nast. w zest.wskażn.	Z ogrzew. przedziału tylnego	Z osłona przeciwkurz.hamulca
Bez układu mycia reflektorów	Bez dodatkowej jednostki USB	With Power Equipment Group 3
Bez SVO z wyjątkiem pakietów	European Environmental Label	Szer.listw.bocz.nadw.-szara
Bez zabezpieczenia podwozia	Z 2-kierunkowa reg.zaglówka	Reflekt.-statycz.dosw.zakr.
Z reflektorami halogenowymi	Pakiet zdob. wyk. wnętrza B	Z gumowa wykładzina podłogi
Bez alarmu biegu wstecznego	Bez Nagrzewnicy Pomocniczej	Bez funk.pomocy w syt.awar.
Bez blokady koła zapasowego	Pas bezpieczeństwa - czarny	Bez kierunkowsk. dachowych
Z Dodatkowym Światłem Stop	Less Auxiliary I/P Console	Bez popielniczki w konsoli
Bez systemu śledzenia FIA	Less Rear Window Protector	Zestaw tylnego siedzenia 4
Bez przyp.o zap.pasa bezp.	Z rurą wyd. skierow. w dół	Z Ogrzewaną Szybą Przednią
Bez wtyczki zasilania Tył	Zimny Rozruch Do -20 St.C	Z ryglow. pokrywa schowka

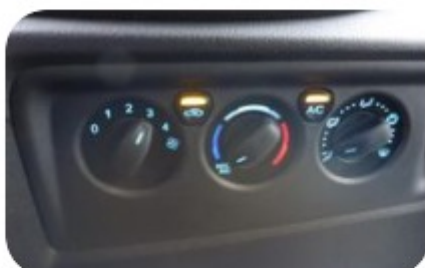
Nieblokujące nakrętki kół	Ze Sterowaniem Prędkością	Z poł. tyln. wyc./sprysk.
Bez wewnętrznej przegrody	Bez Systemu Nawigacyjnego	Bez uchwytów wewnętrznych
Wyprod. w Otosan (Turcja)	Bez dod. stopnia bocznego	Bez przek.odcinania akum.
Bez skrzynki rozdzielczej	Bez piątego rzędu siedzeń	Bez 2. przegrody z siatki
Bez reling.do mocow.ład.	Bez czujn.odchyl.pojazdu	Bez znaczka aplikacji VP
Emisja wg normy Euro 6.2	Tylny haczyka na ubrania	Bez pakietu wyp. specj.
Bez kurtyny powietrznej	Z Ogrzewaną Szybą Tylną	Bez uchwytu na słupku A
Bez zestawu chłodzącego	Alternator standardowy	Akumulator standardowy
Ze stałym oknem tylnym	Bez półki w podsufitce	Ze światłami progowymi
Bez aplik./naklej. SVO	Bez taśm moc. apteczki	Less Fuel Economy Pack
Bez dod. portów paliwa	Bez systemu wentylacji	Tylna os alternatywa A
Z wył. pod. pow. pas.	Bez zaczepu hol. tyln	Bez gniazda zasilania
Bez mod.bramki mediów	Z autom. reflektorami	Poziom marketingowy 4
Zestaw - naprawa opon	Bez wiązki przewodów	Bez przebudowy dachu
Bez tyln. dachu otw.	Bez przegrody pełnej	Bez klucza flotowego
Bez zestawu narzędzi	Bez 6. rzędu siedzeń	Z Centralnym Zamkiem
Z elekt. ryglowaniem	Bez danych nawigacji	Bez koła zapasowego
Hamulce-ESP/HLA/FBS	Z prędkościom. km/h	Z uchw. na słupku B
Z pełnymi kołpakami	Z mocowaniem Isofix	Bez mocowan gasnicy
Z komput. pokład.	Ze srednim dachem	Z Podłokietnikiem
Z Nagrzewnica Ptc	Pakiet siedzeń 13	Emergency Hammer
Pojazd kompletny	Wyjście elektr.	Z Filtr Pyłkowy
GWP poniżej 150	Bez Autoalarmu	Bez tachografu
Antena dachowa	Z gniazdem A/V	Szara kratka
Szyba ciemna	Bez znaczka	Bez gasnicy
Bez kamery	Bez sejfu	Mikrofon

ARCHIWALNE ZDJĘCIA POJAZDU

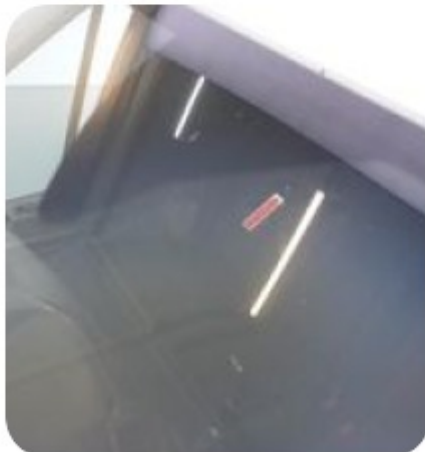
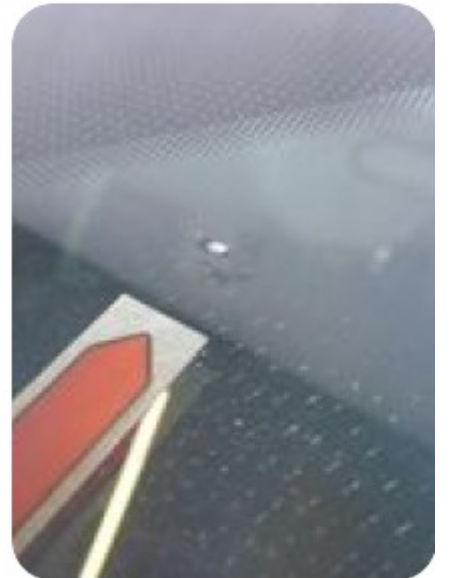
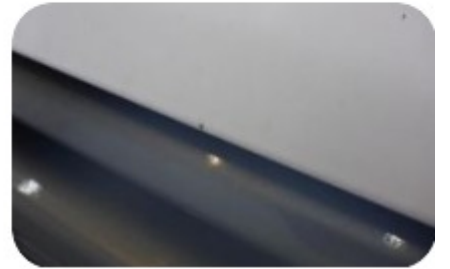
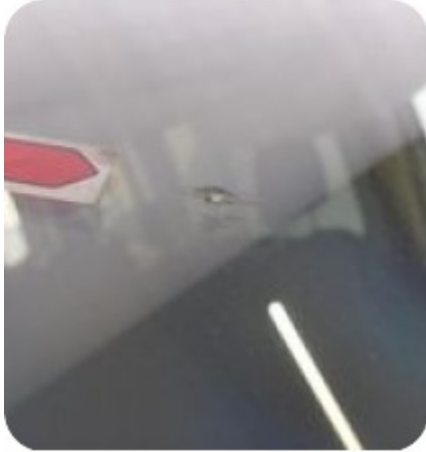
19.08.2022

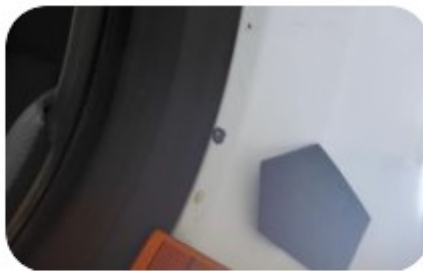
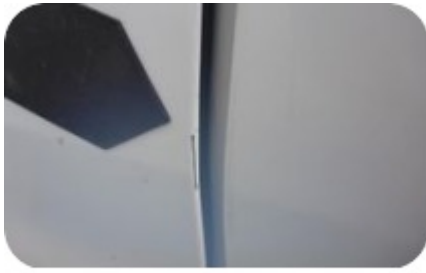
Liczba zdjęć 99

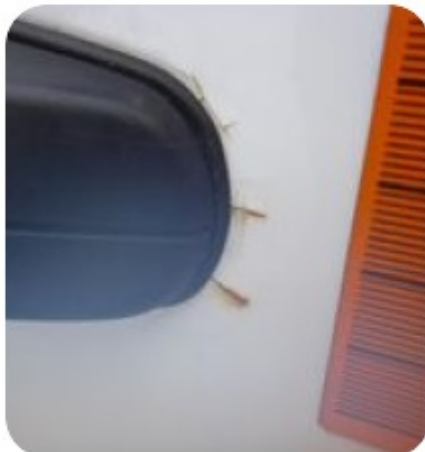
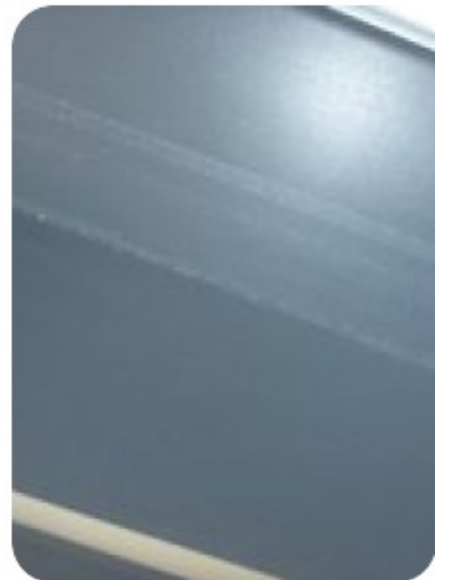
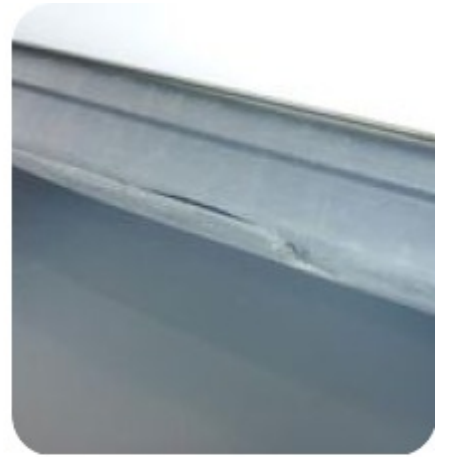
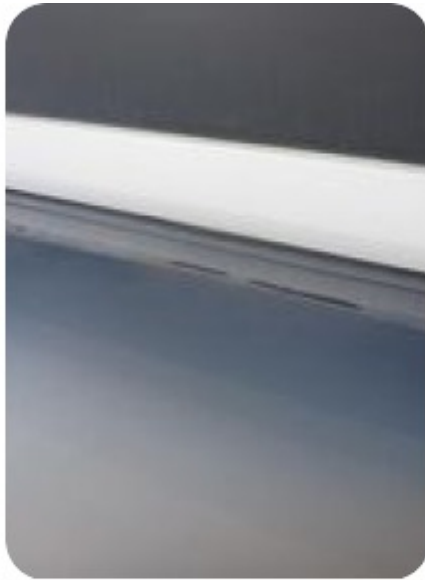














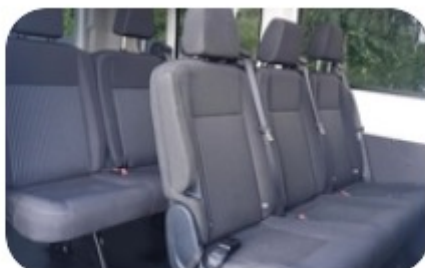
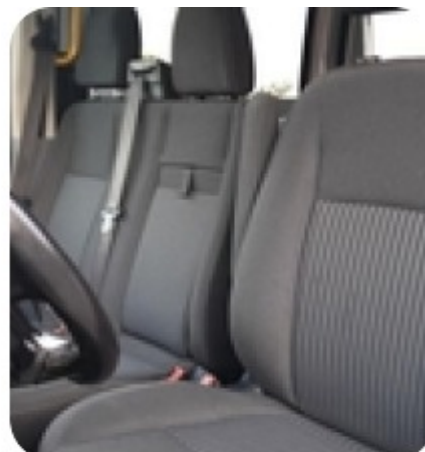




04.07.2022

Liczba zdjęć 27

HABET Centrum Aut Poleasingowych







wnętrze Aut Połączonych

wnętrze Aut Połączonych



wnętrze Aut Połączonych



HABET Centrum Aut Połączonych

HABET Centrum Aut Połączonych



HABET Centrum Aut Połączonych



Zasady i warunki

Wszelkie informacje udostępnione za pośrednictwem serwisu autoDNA mają charakter informacji pomocniczych i stanowią jedynie wskazówki dla Użytkownika.

Informacje zawarte w serwisie autoDNA mogą ulec zmianie, bez wcześniejszego powiadomienia przez AUTODNA Sp. z o.o. o tym fakcie. AUTODNA Sp. z o.o. nie ponosi odpowiedzialności za treść danych zawartych w Raportach. Treść taka może być niepełna lub niezgodna ze stanem rzeczywistym.

Wszelkie treści i znaki graficzne zamieszczone w serwisie autoDNA chronione są prawami autorskimi przysługującymi AUTODNA Sp. z o.o. Wykorzystywanie tych treści lub znaków graficznych w sposób inny niż wyraźnie dozwolony warunkami Regulaminu serwisu autoDNA, stanowi jego naruszenie i złamanie obowiązujących przepisów prawa, w szczególności przepisów ustawy z dnia 4 lutego 1994 r. o prawie autorskim i prawach pokrewnych (tekst jednolity: Dz. U. 2006 r. Nr 90 poz. 631).

Użytkownik może pobierać pojedyncze kopie materiałów publikowanych w serwisie autoDNA wyłącznie do użytku własnego.

Zabronione jest powielanie, kopiowanie, przesyłanie, przechowywanie w systemach, dokonywanie tłumaczenia na inny język lub inne, sprzeczne z Regulaminem serwisu autoDNA, wykorzystywanie treści udostępnianych za pośrednictwem serwisu autoDNA, bez uprzedniej, wyraźnej, pisemnej zgody AUTODNA Sp. z o.o.

AUTODNA Sp. z o.o. może posiadać patenty, zgłoszenia patentowe, prawa autorskie, znaki towarowe oraz inne prawa własności intelektualnej dotyczące treści udostępnianych za pomocą serwisu autoDNA w jakiegokolwiek formie.

AUTODNA Sp. z o.o. udostępniając treści za pośrednictwem serwisu autoDNA nie udziela licencji na patenty, prawa autorskie, znaki towarowe lub inne prawa własności intelektualnej, zawarte w udostępnionych treściach.

Nazwy podmiotów lub produktów zawarte w treściach, udostępnianych przez AUTODNA Sp. z o.o. w jakiegokolwiek formie za pośrednictwem serwisu autoDNA, mogą stanowić zarejestrowane znaki towarowe lub znaki usługowe tych podmiotów.

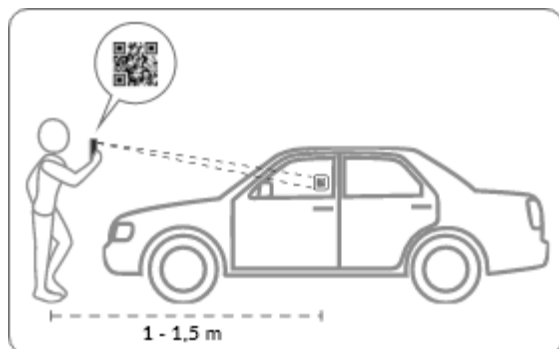
autoDNA

Raport Historii Pojazdu autoDNA

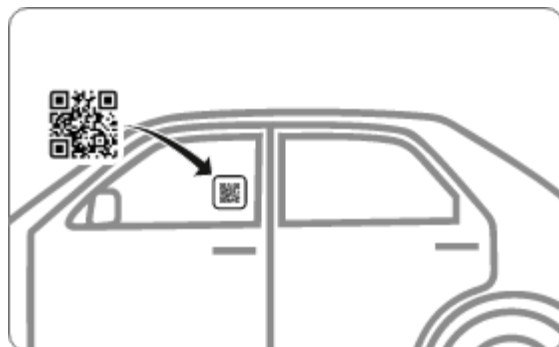


Zeskanuj mnie!

WFOFXTTGFJR43582
 Ford Transit 1.7-350L
 Series

**Jak skanować QR kod**

Uruchom aparat w swoim telefonie i skieruj obiektyw telefonu na kod QR. Telefon automatycznie zeskanuje QR kod. Alternatywnie, uruchom aplikację do skanowania QR i postępuj analogicznie.

**Jak nakleić na szybę**

Naklej na boczną szybę samochodu, po prawej lub lewej stronie. Nie rekomendujemy naklejania na przednią szybę, która ustawiona jest pod kątem przez co trudniej będzie zeskanować QR kod.

**Jak umieścić zdjęcie w ogłoszeniu**

Dodaj QR kod jako kolejne zdjęcie do swojego ogłoszenia. Popularne serwisy umożliwiają dodawanie zdjęcia w rozmiarze do 5 MB o rozdzielczości 1080 x 720 px. Plik, który otrzymałeś od nas wraz z zamówionym raportem spełnia te wymagania. Po prostu dodaj zdjęcie do galerii sprzedawanego pojazdu.