

autoDNA

Raport Historii Pojazdu autoDNA

Raport zawiera dostępne informacje na dzień: 2022-11-09 18:23:46 UTC +0100

Wersja językowa: PL

602e8477-2525f7b3-59a038f7-7b2cf15f-ddc57849



Skoda Rapid

TMBEA6NH3G4514089

Wiek pojazdu

Wg daty produkcji / roku modelowego

7

LAT(A)

10

MIES.

Data produkcji / Rok modelowy 2015

Wg pierwszej rejestracji pojazdu

7

LAT(A)

1

MIES.

Data pierwszej rejestracji 2015-09-28

1 2 5 5 9 0 km

Uwaga: Nie jest to aktualny przebieg sprawdzanego pojazdu. System autoDNA oblicza średni przebieg pojazdu na podstawie danych pojazdów o podobnej charakterystyce: marce, modelu, typie paliwa, wieku itp.

CENTRUM POWIADOMIEŃ

Bazy Skradzionych Pojazdów



Przeszukane bazy 12/12

Akcje serwisowe



Nie odnotowano

Informacje o pojeździe



Liczba wpisów 19

Dziennik użytkowania



Liczba wpisów 11

Historia cenowa




Liczba wpisów 2

Odczyty drogomierza




Liczba wpisów 5


Historia uszkodzeń

 Liczba wpisów 2


Wyposażenie

 Liczba wpisów 0

Archiwalne zdjęcia

 Liczba wpisów 19

Poprawność VIN

 Prawidłowy

INFORMACJE O POJEŹDZIE

Producent
SKODA**Typ paliwa**
BENZYNA**Data produkcji**
2015**Maksymalna masa zespołu pojazdów [kg]**
2520**Segment**
AUTA KOMPAKTOWE / KLASA NIŻSZA-
ŚREDNIA**Liczba zaworów**
16**Poprawność VIN**
Prawidłowy**Model**
RAPID**Pojemność silnika [cm3]**
1197**Moc silnika**
66KW (90HP)**Masa własna [kg]**
1085**Liczba siedzeń**
5**Numer homologacji**
E11*2007/46*0250*12**Rodzaj nadwozia**
HATCHBACK**Kraj producenta**
CZECHY**Rozstaw osi [mm]**
2590**Układ cylindrów**
R - RZĘDOWY**Liczba cylindrów**
4**Maksymalna masa całkowita
pojazdu [kg]**
1620

AKCJE SERWISOWE

 Nie odnotowano

BAZA SKRADZIONYCH POJAZDÓW

Przeszukane bazy 12

Odnotowano 0

 **Włochy**

Ewidencja pojazdów skradzionych - Policja

✓ Nie odnotowano

 **Czechy**

Ewidencja pojazdów skradzionych - Policja

✓ Nie odnotowano

 **Rumunia**

Ewidencja pojazdów skradzionych - Policja

✓ Nie odnotowano

 **Litwa**


Ewidencja pojazdów skradzionych - Policja

✓ Nie odnotowano

 **Słowenia**

Ewidencja pojazdów skradzionych - Policja

✓ Nie odnotowano

 **Holandia**

Ewidencja pojazdów skradzionych - Repozytoria Crimimail oraz Stowarzyszenie Ubezpieczycieli

✓ Nie odnotowano

 **Kanada**

Ewidencja pojazdów skradzionych - Policja

✓ Nie odnotowano

 **Słowacja**

Ewidencja pojazdów skradzionych - Policja

✓ Nie odnotowano

 **Szwecja**

Ewidencja pojazdów skradzionych - Stowarzyszenie Ubezpieczycieli

✓ Nie odnotowano

 **Norwegia**

Ewidencja pojazdów skradzionych - Ettersokt

✓ Nie odnotowano

 **Kaynine**

Ewidencja przedmiotów skradzionych - Kaynine(Niemcy)

✓ Nie odnotowano

 **Baza int.**

Ewidencja pojazdów skradzionych - Niezależne źródła internetowe

✓ Nie odnotowano

HISTORIA POJAZDU

2022

27.09.2022

Odnotowano cenę / wartość
27 500 PLN brutto

04.09.2022

Ubezpieczenie pojazdu

Polisa ważna do **2023-09-03**

Kraj **Polska**

23.05.2022

Ubezpieczenie pojazdu

Polisa ważna do **2023-05-22**

Kraj **Polska**

18.04.2022

Ubezpieczenie pojazdu

Polisa ważna do **2022-05-17**

Kraj **Polska**

19.03.2022

Ubezpieczenie pojazdu

Polisa ważna do **2022-04-17**

Kraj **Polska**

17.02.2022

Ubezpieczenie pojazdu

Polisa ważna do **2022-03-18**

Kraj **Polska**

31.01.2022

Odnotowano cenę / wartość

23 900 PLN brutto

31.01.2022

Zgłoszono odczyt drogomierza

Stan drogomierza
238 927 km

18.01.2022

Ubezpieczenie pojazdu

Polisa ważna do **2022-02-16**

Kraj **Polska**

2021

28.09.2021

Ubezpieczenie pojazdu

Polisa ważna do **2022-09-27**

Kraj **Polska**

14.09.2021

Wykonano okresowe badanie techniczne

Stan drogomierza
235 238 km

Wynik **Pozytywny**
Termin badania technicznego **2022-09-14**
Kraj **Polska**

2020

28.09.2020

Ubezpieczenie pojazdu

Polisa ważna do **2021-09-27**
Kraj **Polska**

28.09.2020

Wykonano okresowe badanie techniczne

Stan drogomierza
192 580 km

Wynik **Pozytywny**
Termin badania technicznego **2021-09-28**
Kraj **Polska**

03.2020

Odnotowano szkodę na pojeździe

Kwota **3000 - 3500 PLN**

Rezultat

 **USZKODZENIE NADWOZIA**

Grupa części
- Elementy karoserii zewnętrznej



Strefa uszkodzenia
- Lewy przód
- Lewy tył

Kraj **Polska**

2019

28.09.2019

Ubezpieczenie pojazdu

Polisa ważna do **2020-09-27**
Kraj **Polska**

2018

26.09.2018

Wykonano okresowe badanie techniczne

Stan drogomierza
98 261 km

Wynik **Pozytywny**
 Termin badania technicznego **2020-09-26**
 Kraj **Polska**

02.2018

Zgłoszono odczyt drogomierza

Stan drogomierza
69 035 km

02.2018

Odnotowano szkodę na pojeździe

Kwota **10000 - 15000 PLN**

Rezultat

 **USZKODZENIE MECHANICZNE**

 **USZKODZENIE NADWOZIA**

Grupa części

- Elementy karoserii zewnętrznej
- Elementy konstrukcyjne nadwozia
- Oświetlenie zewnętrzne
- Układ chłodzenia i klimatyzacji

Kraj **Polska**



Strefa uszkodzenia
 - Przód
 - Prawy przód
 - Lewy przód
 - Lewa strona
 - Prawa strona

2015

28.09.2015

Pojazd zarejestrowany
 Homologowany fabrycznie
 Kraj **Polska**

28.09.2015

Pierwsza rejestracja pojazdu

DZIENNIK SPRAWDZEŃ

Data i czas	Rodzaj usługi	IP	Lokalizacja
25.05.2022 09:05:34	Raport autoDNA	89.72.XXX.XXX	Pułtusk, Poland

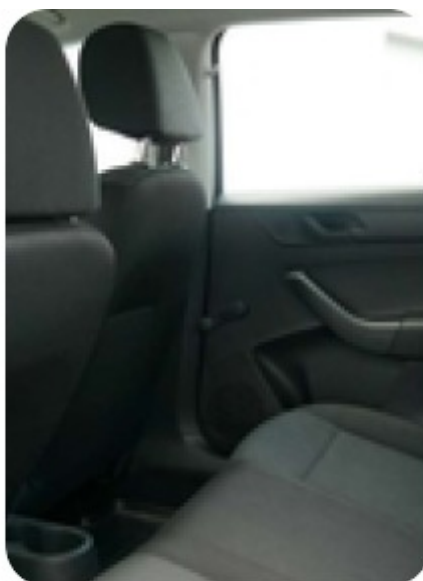
WYPOSAŻENIE

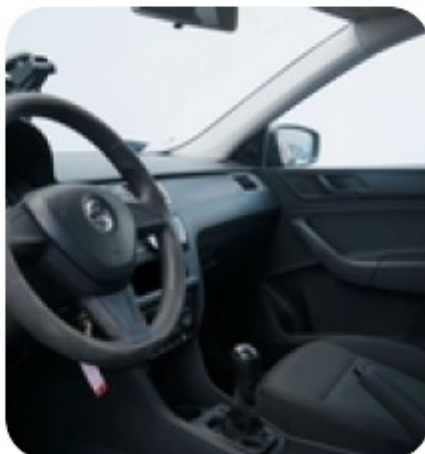
Opis --

ARCHIWALNE ZDJĘCIA POJAZDU

31.01.2022

Liczba zdjęć 19





Zasady i warunki

Wszelkie informacje udostępnione za pośrednictwem serwisu autoDNA mają charakter informacji pomocniczych i stanowią jedynie wskazówki dla Użytkownika.

Informacje zawarte w serwisie autoDNA mogą ulec zmianie, bez wcześniejszego powiadomienia przez AUTODNA Sp. z o.o. o tym fakcie. AUTODNA Sp. z o.o. nie ponosi odpowiedzialności za treść danych zawartych w Raportach. Treść taka może być niepełna lub niezgodna ze stanem rzeczywistym.

Wszelkie treści i znaki graficzne zamieszczone w serwisie autoDNA chronione są prawami autorskimi przysługującymi AUTODNA Sp. z o.o. Wykorzystywanie tych treści lub znaków graficznych w sposób inny niż wyraźnie dozwolony warunkami Regulaminu serwisu autoDNA, stanowi jego naruszenie i złamanie obowiązujących przepisów prawa, w szczególności przepisów ustawy z dnia 4 lutego 1994 r. o prawie autorskim i prawach pokrewnych (tekst jednolity: Dz. U. 2006 r. Nr 90 poz. 631).

Użytkownik może pobierać pojedyncze kopie materiałów publikowanych w serwisie autoDNA wyłącznie do użytku własnego.

Zabronione jest powielanie, kopiowanie, przesyłanie, przechowywanie w systemach, dokonywanie tłumaczenia na inny język lub inne, sprzeczne z Regulaminem serwisu autoDNA, wykorzystywanie treści udostępnianych za pośrednictwem serwisu autoDNA, bez uprzedniej, wyraźnej, pisemnej zgody AUTODNA Sp. z o.o.

AUTODNA Sp. z o.o. może posiadać patenty, zgłoszenia patentowe, prawa autorskie, znaki towarowe oraz inne prawa własności intelektualnej dotyczące treści udostępnianych za pomocą serwisu autoDNA w jakiegokolwiek formie.

AUTODNA Sp. z o.o. udostępniając treści za pośrednictwem serwisu autoDNA nie udziela licencji na patenty, prawa autorskie, znaki towarowe lub inne prawa własności intelektualnej, zawarte w udostępnionych treściach.

Nazwy podmiotów lub produktów zawarte w treściach, udostępnianych przez AUTODNA Sp. z o.o. w jakiegokolwiek formie za pośrednictwem serwisu autoDNA, mogą stanowić zarejestrowane znaki towarowe lub znaki usługowe tych podmiotów.

autoDNA

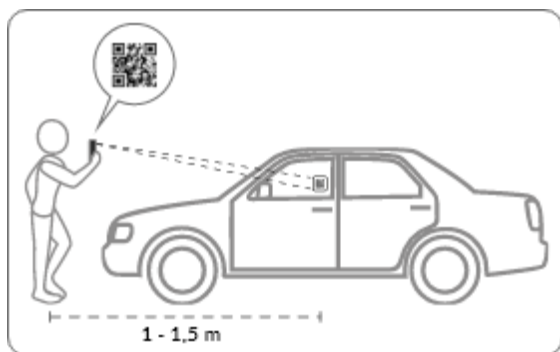
Raport Historii Pojazdu autoDNA



Zeskanuj mnie!

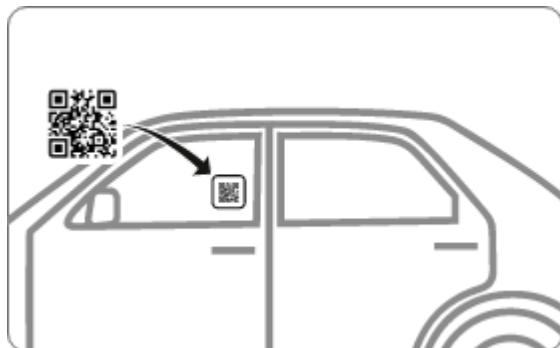
TMBEA6NH3G4514089

Skoda Rapid



Jak skanować QR kod

Uruchom aparat w swoim telefonie i skieruj obiektyw telefonu na kod QR. Telefon automatycznie zeskanuje QR kod. Alternatywnie, uruchom aplikację do skanowania QR i postępuj analogicznie.



Jak nakleić na szybę

Naklej na boczną szybę samochodu, po prawej lub lewej stronie. Nie rekomendujemy naklejania na przednią szybę, która ustawiona jest pod kątem przez co trudniej będzie zeskanować QR kod.



Jak umieścić zdjęcie w ogłoszeniu

Dodaj QR kod jako kolejne zdjęcie do swojego ogłoszenia. Popularne serwisy umożliwiają dodawanie zdjęcia w rozmiarze do 5 MB o rozdzielczości 1080 x 720 px. Plik, który otrzymałeś od nas wraz z zamówionym raportem spełnia te wymagania. Po prostu dodaj zdjęcie do galerii sprzedawanego pojazdu.