

# autoDNA

## Raport Historii Pojazdu autoDNA

Raport zawiera dostępne informacje na dzień: 2022-11-15 10:37:10 UTC +0100

Wersja językowa: PL

d742d416-464659d1-b0e3db7e-8c8d42e3-8ab8e181



### Skoda Octavia

### TMBLJ7NE1J0201060

## Wiek pojazdu

Wg daty produkcji / roku modelowego

5

LAT(A)

10

MIES.

Data produkcji / Rok modelowy 2017

Wg pierwszej rejestracji pojazdu

4

LAT(A)

10

MIES.

Data pierwszej rejestracji 2018-01-03

9 1 2 9 5 km

**Uwaga:** Nie jest to aktualny przebieg sprawdzanego pojazdu. System autoDNA oblicza średni przebieg pojazdu na podstawie danych pojazdów o podobnej charakterystyce: marce, modelu, typie paliwa, wieku itp.

## CENTRUM POWIADOMIEŃ

Bazy Skradzionych Pojazdów



Przeszukane bazy 11/11

Akcje serwisowe



Nie odnotowano

Informacje o pojeździe



Liczba wpisów 16

Dziennik użytkowania



Liczba wpisów 6

Historia cenowa




Liczba wpisów 2

Odczyty drogomierza




Liczba wpisów 5


## Historia uszkodzeń

 Liczba wpisów 2


## Wyposażenie

 Liczba wpisów 0

## Archiwalne zdjęcia

 Liczba wpisów 88

## Poprawność VIN

 Prawidłowy

## INFORMACJE O POJEŹDZIE

**Producent**  
SKODA**Typ paliwa**  
DIESEL**Data produkcji**  
2017**Masa własna [kg]**  
1383**Numer homologacji**  
E11\*2007/46\*0243\*24**Poprawność VIN**  
Prawidłowy**Model**  
OCTAVIA**Pojemność silnika [cm3]**  
1968**Moc silnika**  
110KW (149HP)**Segment**  
AUTA KOMPAKTOWE / KLASA NIŻSZA-  
ŚREDNIA**Maksymalna masa całkowita pojazdu [kg]**  
2021**Rodzaj nadwozia**  
KOMBI**Kraj producenta**  
CZECHY**Rozstaw osi [mm]**  
2677**Liczba siedzeń**  
5**Maksymalna masa zespołu pojazdów [kg]**  
4021

## AKCJE SERWISOWE

 Nie odnotowano


## BAZA SKRADZIONYCH POJAZDÓW

Przeszukane bazy 11


Odnotowano 0










 Czechy

Ewidencja pojazdów skradzionych - Policja

 Nie odnotowano Rumunia

Ewidencja pojazdów skradzionych - Policja

 Nie odnotowano

|  |  |
|--|--|
|  <b>Litwa</b><br>Ewidencja pojazdów skradzionych - Policja<br>✓ Nie odnotowano  |  <b>Słowenia</b><br>Ewidencja pojazdów skradzionych - Policja<br>✓ Nie odnotowano                       |
|  <b>Holandia</b><br>Ewidencja pojazdów skradzionych - Repozytoria Crimimail oraz Stowarzyszenie Ubezpieczycieli<br>✓ Nie odnotowano |  <b>Kanada</b><br>Ewidencja pojazdów skradzionych - Policja<br>✓ Nie odnotowano                         |
|  <b>Słowacja</b><br>Ewidencja pojazdów skradzionych - Policja<br>✓ Nie odnotowano   |  <b>Szwecja</b><br>Ewidencja pojazdów skradzionych - Stowarzyszenie Ubezpieczycieli<br>✓ Nie odnotowano |
|  <b>Norwegia</b><br>Ewidencja pojazdów skradzionych - Ettersokt<br>✓ Nie odnotowano   |  <b>Kaynine</b><br>Ewidencja przedmiotów skradzionych - Kaynine(Niemcy)<br>✓ Nie odnotowano             |
|  <b>Baza int.</b><br>Ewidencja pojazdów skradzionych - Niezależne źródła internetowe<br>✓ Nie odnotowano                           |  |

## HISTORIA POJAZDU

2022

13.10.2022

30.09.2022

16.09.2022

**Odnotowano cenę / wartość**  
64 899 PLN brutto

**Ubezpieczenie pojazdu**  
Polisa ważna do **2023-09-29**  
Kraj **Polska**

**Zgłoszono odczyt drogomierza**

Stan drogomierza  
**172 370 km**

05.08.2022

#### Odnotowano cenę / wartość

69 900 PLN brutto

05.08.2022

#### Zgłoszono odczyt drogomierza

Stan drogomierza  
172 437 km

03.01.2022

#### Ubezpieczenie pojazdu

Polisa ważna do 2023-01-02

Kraj **Polska**

## 2021

03.01.2021

#### Ubezpieczenie pojazdu

Polisa ważna do 2022-01-02

Kraj **Polska**

## 2020

31.12.2020

#### Wykonano okresowe badanie techniczne

Wynik **Pozytywny**

Termin badania technicznego 2022-12-31

Kraj **Polska**

Stan drogomierza  
136 600 km

03.07.2020

#### Przeprowadzenie kontroli drogowej pojazdu

Kraj **Polska**

Stan drogomierza  
108 100 km

03.2020

#### Odnotowano szkodę na pojeździe

Kwota **3000 - 3500 PLN**

Rezultat

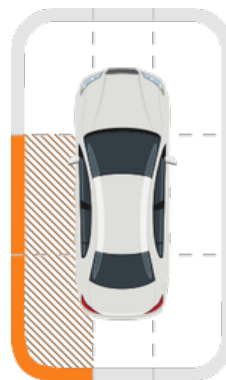


**USZKODZENIE NADWOZIA**

Grupa części

- Elementy karoserii zewnętrznej
- Szyby

Kraj **Polska**



Strefa uszkodzenia

- Lewa strona
- Lewy tył

03.01.2020

**Ubezpieczenie pojazdu**

Polisa ważna do **2021-01-02**

Kraj **Polska**

**2018**

11.2018

Zgłoszono odczyt drogomierza

Stan drogomierza  
**44 206 km**

11.2018

**Odnotowano szkodę na pojeździe**

Kwota **4500 - 5000 PLN**

Rezultat

 **USZKODZENIE NADWOZIA**

Grupa części

- Elementy karoserii zewnętrznej
- Oświetlenie zewnętrzne



Strefa uszkodzenia

- Przód
- Prawy przód
- Lewy przód

Kraj **Polska**

03.01.2018

**Pojazd zarejestrowany**

**Homologowany fabrycznie**

Termin badania technicznego **2021-01-02**

Kraj **Polska**

03.01.2018

**Pierwsza rejestracja pojazdu**

**DZIENNIK SPRAWDZEŃ**

| Data i czas | Rodzaj usługi | IP | Lokalizacja |
|-------------|---------------|----|-------------|
| --          | --            | -- | --          |

# WYPOSAŻENIE

Opis --

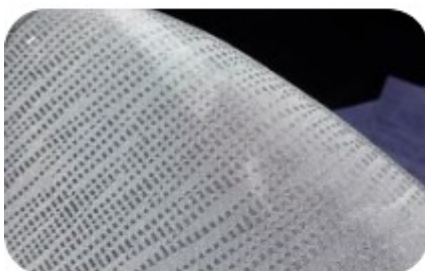
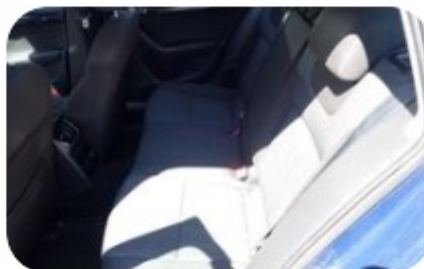
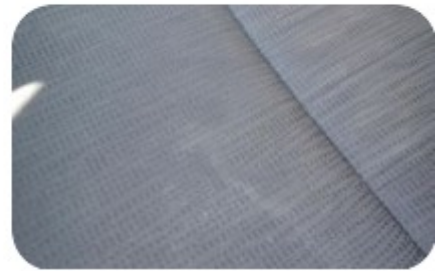
## ARCHIWALNE ZDJĘCIA POJAZDU

16.09.2022

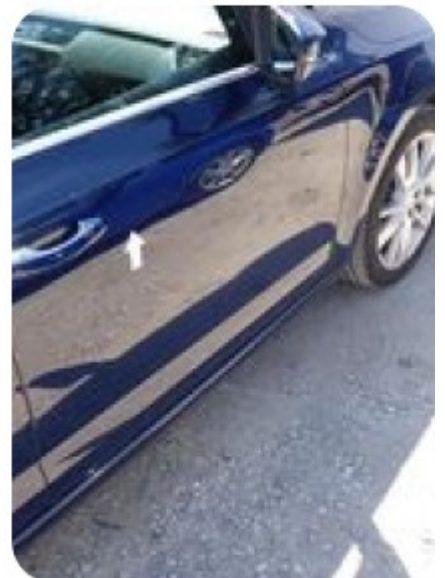
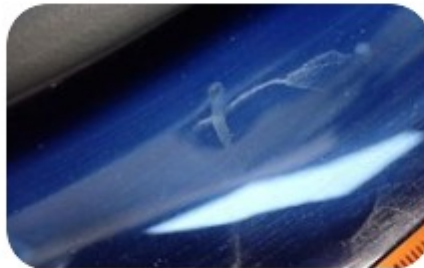
Liczba zdjęć 61

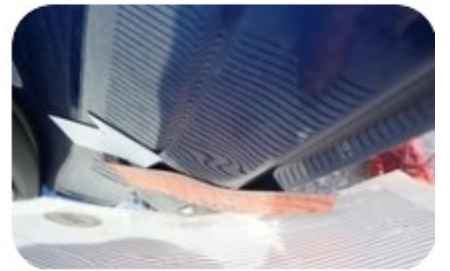
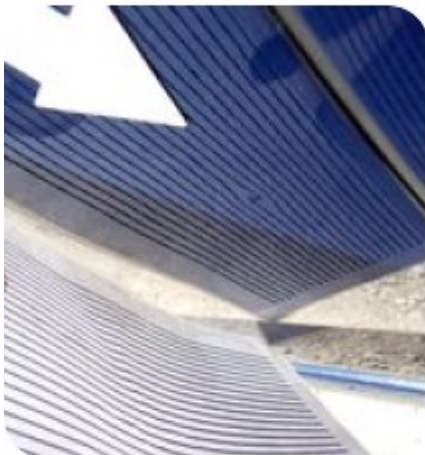


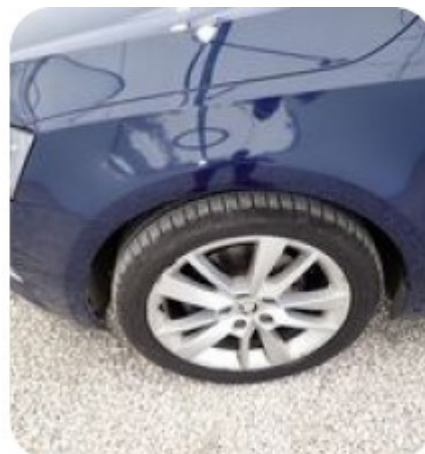






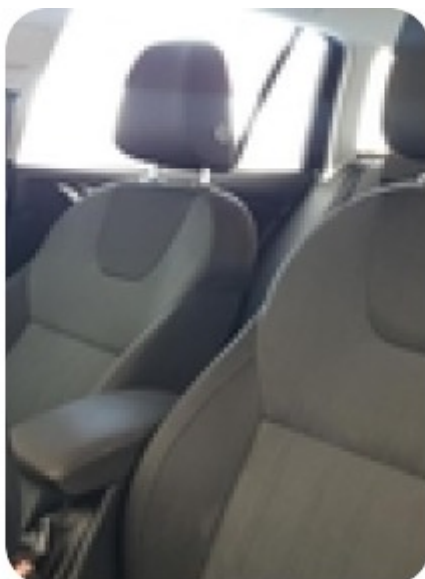


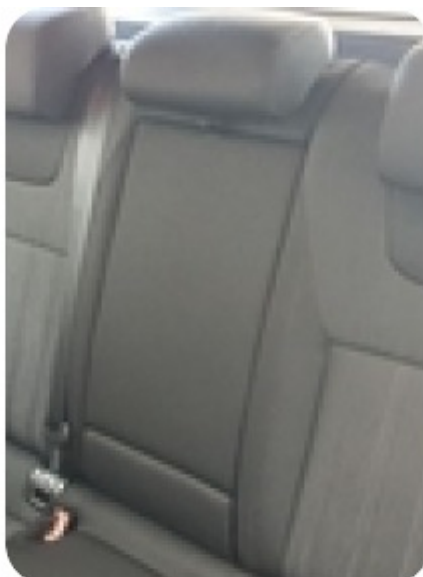




05.08.2022

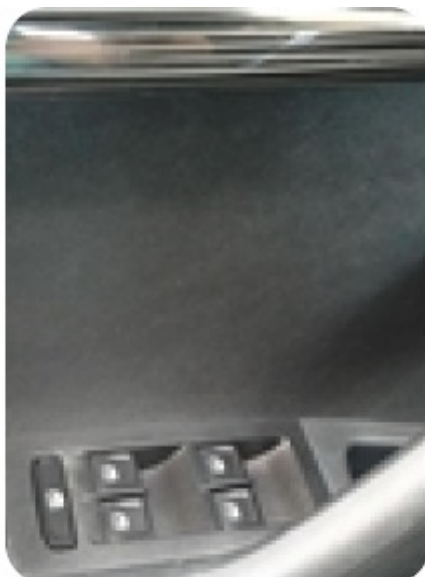
Liczba zdjęć 27







Centrum Aut Polakasingowych



HABET Centrum Aut Polakasingowych



HABET Centrum Aut Polakasingowych



Centrum Aut Polakasingowych



HABET Centrum Aut Polakasingowych



Centrum Aut Polakasingowych



### Zasady i warunki

Wszelkie informacje udostępnione za pośrednictwem serwisu autoDNA mają charakter informacji pomocniczych i stanowią jedynie wskazówki dla Użytkownika.

Informacje zawarte w serwisie autoDNA mogą ulec zmianie, bez wcześniejszego powiadomienia przez AUTODNA Sp. z o.o. o tym fakcie. AUTODNA Sp. z o.o. nie ponosi odpowiedzialności za treść danych zawartych w Raportach. Treść taka może być niepełna lub niezgodna ze stanem rzeczywistym.

Wszelkie treści i znaki graficzne zamieszczone w serwisie autoDNA chronione są prawami autorskimi przysługującymi AUTODNA Sp. z o.o. Wykorzystywanie tych treści lub znaków graficznych w sposób inny niż wyraźnie dozwolony warunkami Regulaminu serwisu autoDNA, stanowi jego naruszenie i złamanie obowiązujących przepisów prawa, w szczególności przepisów ustawy z dnia 4 lutego 1994 r. o prawie autorskim i prawach pokrewnych (tekst jednolity: Dz. U. 2006 r. Nr 90 poz. 631).

Użytkownik może pobierać pojedyncze kopie materiałów publikowanych w serwisie autoDNA wyłącznie do użytku własnego.

Zabronione jest powielanie, kopiowanie, przesyłanie, przechowywanie w systemach, dokonywanie tłumaczenia na inny język lub inne, sprzeczne z Regulaminem serwisu autoDNA, wykorzystywanie treści udostępnianych za pośrednictwem serwisu autoDNA, bez uprzedniej, wyraźnej, pisemnej zgody AUTODNA Sp. z o.o.

AUTODNA Sp. z o.o. może posiadać patenty, zgłoszenia patentowe, prawa autorskie, znaki towarowe oraz inne prawa własności intelektualnej dotyczące treści udostępnianych za pomocą serwisu autoDNA w jakiegokolwiek formie.

AUTODNA Sp. z o.o. udostępniając treści za pośrednictwem serwisu autoDNA nie udziela licencji na patenty, prawa autorskie, znaki towarowe lub inne prawa własności intelektualnej, zawarte w udostępnionych treściach.

Nazwy podmiotów lub produktów zawarte w treściach, udostępnianych przez AUTODNA Sp. z o.o. w jakiegokolwiek formie za pośrednictwem serwisu autoDNA, mogą stanowić zarejestrowane znaki towarowe lub znaki usługowe tych podmiotów.

**autoDNA**

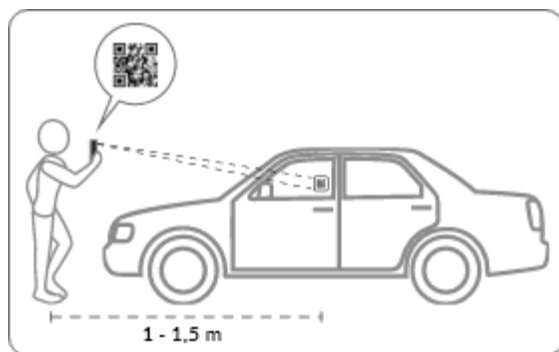
Raport Historii Pojazdu autoDNA



Zeskanuj mnie!

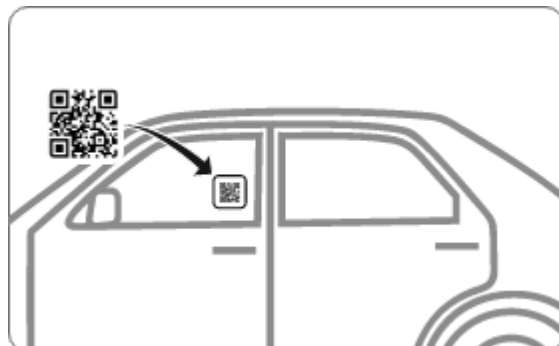
TMBLJ7NE1J0201060

Skoda Octavia



#### Jak skanować QR kod

Uruchom aparat w swoim telefonie i skieruj obiektyw telefonu na kod QR. Telefon automatycznie zeskanuje QR kod. Alternatywnie, uruchom aplikację do skanowania QR i postępuj analogicznie.



#### Jak nakleić na szybę

Naklej na boczną szybę samochodu, po prawej lub lewej stronie. Nie rekomendujemy naklejania na przednią szybę, która ustawiona jest pod kątem przez co trudniej będzie zeskanować QR kod.



#### Jak umieścić zdjęcie w ogłoszeniu

Dodaj QR kod jako kolejne zdjęcie do swojego ogłoszenia. Popularne serwisy umożliwiają dodawanie zdjęcia w rozmiarze do 5 MB o rozdzielczości 1080 x 720 px. Plik, który otrzymałeś od nas wraz z zamówionym raportem spełnia te wymagania. Po prostu dodaj zdjęcie do galerii sprzedawanego pojazdu.