



## Raport Historii Pojazdu autoDNA

Raport zawiera dostępne informacje na dzień: 2023-03-24 15:27:32 UTC +0100

Wersja językowa: PL

e4a56702-4e39b97a-069d3ad3-77787232-b181a89e



Peugeot 2008 (A94F)  
VF3CUBHZMFY084347

### Wiek pojazdu

Wg daty produkcji / roku modelowego

8

LAT(A)

2

MIES.

Data produkcji / Rok modelowy 2015

Wg pierwszej rejestracji pojazdu

7

LAT(A)

8

MIES.

Data pierwszej rejestracji 2015-07-08

1 3 6 9 2 4 km

**Uwaga:** Nie jest to aktualny przebieg sprawdzanego pojazdu. System autoDNA oblicza średni przebieg pojazdu na podstawie danych pojazdów o podobnej charakterystyce: marce, modelu, typie paliwa, wieku itp.

## CENTRUM POWIADOMIEŃ

### Bazy Skradzionych Pojazdów



Przeszukane bazy 12/12

### Akcje serwisowe



Nie odnotowano

### Informacje o pojeździe



Liczba wpisów 20

### Dziennik użytkownika



Liczba wpisów 9

### Historia cenowa




Liczba wpisów 3

### Odczyty drogomierza




Liczba wpisów 8


## Historia uszkodzeń

 Liczba wpisów 2


## Wyposażenie

 Liczba wpisów 142

## Archiwalne zdjęcia

 Liczba wpisów 51

## Poprawność VIN

 Niedostępne

## INFORMACJE O POJEŹDZIE

**Producent**  
PEUGEOT**Typ paliwa**  
DIESEL**Rok modelowy**  
2015**Próbka koloru lakieru**  
**Silnik**  
1.6 HDI**Układ kierowniczy**  
LEWOSTRONNY**Ogumienie**  
205/50 R17**Model**  
2008 (A94F)**Pojemność silnika [cm3]**  
1600**Kod koloru lakieru**  
ETV**Kod koloru wnętrza**  
FX**Norma emisji spalin**  
EURO 6**Typ skrzyni biegów**  
MANUALNA**Typ licznika**  
KMH**Rodzaj nadwozia**  
CROSSOVER**Kraj producenta**  
FRANCJA**Kolor lakieru**  
MAKAHA BROWN**Kod silnika**  
DV6FC**Moc silnika**  
88KW (120HP)**Skrzynia biegów**  
MCG

## AKCJE SERWISOWE



Nie odnotowano

# BAZA SKRADZIONYCH POJAZDÓW

Przeszukane bazy 12

Odnotowano 0

 **Włochy**

Ewidencja pojazdów skradzionych - Policja

✓ Nie odnotowano

 **Czechy**

Ewidencja pojazdów skradzionych - Policja

✓ Nie odnotowano

 **Rumunia**

Ewidencja pojazdów skradzionych - Policja

✓ Nie odnotowano

 **Litwa**

Ewidencja pojazdów skradzionych - Policja

✓ Nie odnotowano

 **Słowenia**

Ewidencja pojazdów skradzionych - Policja

✓ Nie odnotowano

 **Holandia**

Ewidencja pojazdów skradzionych - Repozytoria Crimimail oraz Stowarzyszenie Ubezpieczycieli

✓ Nie odnotowano

 **Kanada**

Ewidencja pojazdów skradzionych - Policja

✓ Nie odnotowano

 **Słowacja**

Ewidencja pojazdów skradzionych - Policja

✓ Nie odnotowano

 **Szwecja**

Ewidencja pojazdów skradzionych - Stowarzyszenie Ubezpieczycieli

✓ Nie odnotowano

 **Norwegia**

Ewidencja pojazdów skradzionych - Ettersokt

✓ Nie odnotowano

 **Kaynine**

Ewidencja przedmiotów skradzionych - Kaynine(Niemcy)

✓ Nie odnotowano

 **Baza int.**

Ewidencja pojazdów skradzionych - Niezależne źródła internetowe

✓ Nie odnotowano

# HISTORIA POJAZDU

2023

28.01.2023

**Ubezpieczenie pojazdu**

Polisa ważna do **2024-01-27**

Kraj **Polska**

## 2022

13.08.2022

Odnotowano cenę / wartość  
42 900 PLN brutto

13.08.2022

Zgłoszono odczyt drogomierza

Stan drogomierza  
227 850 km

09.07.2022

Wykonano okresowe badanie techniczne

Stan drogomierza  
227 325 km

Wynik **Pozytywny**  
Termin badania technicznego **2023-07-09**  
Kraj **Polska**

28.01.2022

Ubezpieczenie pojazdu

Polisa ważna do **2023-01-27**  
Kraj **Polska**

28.01.2022

Przerejestrowanie pojazdu, ze względu na zmianę własności

Zarejestrowany na osobę fizyczną  
Miejsce rejestracji **Chełm, lubelskie**  
Kraj **Polska**

13.01.2022

Odnotowano cenę / wartość  
41 700 PLN brutto

13.01.2022

Zgłoszono odczyt drogomierza

Stan drogomierza  
220 000 km

## 2021

20.12.2021

Odnotowano cenę / wartość  
41 999 PLN brutto

20.12.2021

Zgłoszono odczyt drogomierza

Stan drogomierza  
219 350 km

08.07.2021

#### Ubezpieczenie pojazdu

Polisa ważna do 2022-07-07

Kraj **Polska**

06.07.2021

#### Wykonano okresowe badanie techniczne

Stan drogomierza  
205 423 km

Wynik **Pozytywny**

Termin badania technicznego 2022-07-06

Kraj **Polska**

## 2020

08.07.2020

#### Ubezpieczenie pojazdu

Polisa ważna do 2021-07-07

Kraj **Polska**

07.07.2020

#### Wykonano okresowe badanie techniczne

Stan drogomierza  
176 717 km

Wynik **Pozytywny**

Termin badania technicznego 2021-07-07

Kraj **Polska**

## 2019

08.07.2019

#### Ubezpieczenie pojazdu

Polisa ważna do 2020-07-07

Kraj **Polska**

## 2018

07.2018

#### Odnotowano szkodę na pojeździe

Kwota 250 - 500 PLN

Kraj **Polska**

05.07.2018

#### Wykonano okresowe badanie techniczne

Stan drogomierza  
129 716 km

Wynik **Pozytywny**

Termin badania technicznego 2020-07-05

Kraj **Polska**

## 2017

10.2017

Odnotowano szkodę na pojeździe

Kwota 5000 - 7000 PLN

Kraj **Polska**

10.2017

Zgłoszono odczyt drogomierza

Stan drogomierza  
107 105 km

## 2015

08.07.2015

Pojazd zarejestrowany

Homologowany fabrycznie

Katalizator

Termin badania technicznego 2018-07-07

Kraj **Polska**

08.07.2015

Pierwsza rejestracja pojazdu

08.07.2015

Rozpoczęcie okresu gwarancyjnego

## DZIENNIK SPRAWDZEŃ

Data i czas	Rodzaj usługi	IP	Lokalizacja
04.09.2022 04:09:22	Raport autoDNA	5.173.XXX.XXX	Głodowo, Poland

## WYPOSAŻENIE

PODNOŚNIK SZYBY TYLNEJ  
ELEKTRYCZNY STEROWANIE  
SEKWENCYJNE + BLOKADA

POŚREDNIE WYKRYWANIE NISKIEGO  
CIŚN W OPONACH BEZ LOKALIZOWANIA

POŚREDNIE WYKRYWANIE NISKIEGO  
CIŚN W OPONACH BEZ LOKALIZOWANIA

CZĘSTOTLIWOŚĆ ZDALNEGO STEROW  
BLOKADY 433,92 MHZ HETERODYNA

PRZEDNIA SZYBA KLEJONA AKUSTYCZNA  
+ SZYBA TYLNA HARTOWANA

FELGA ALU 17" DIAMENTOWANA  
BŁYSZCZĄCA ERIDAN CZARNY ONYX

OŚWIETLENIE WNEKI NA NOGI  
KIEROWCY + PASAŻERA Z PRZODU

ZDERZAK KOLOR NADWOZIA + DRAŻEK  
CHROM + KRATKA CHROM

WYGŁ POD POKR SILNIKA + PRZEGRODA  
CZOŁOWA + ISOVAC

OD STRONY KIEROWCY+PASAŻERA Z UCHWYT MAPY+NAPISEM	LUSTERKO WSTECZNE ZEWN KIEROWCY STER ELEKTRYCZNIE	4 GŁOŚNIKI PRZÓD (2 TW + 2 PRZÓD)+2 GŁOŚNIKI TYŁ
WYCIER SZYBY TYLNEJ PRZERYW AUTOMAT NA WST BIEGU	PODNOŚNIK SZYBY PRZÓD KIEROWCY STER SEKWENCYJNE	REGULATOR I OGRANICZNIK PRĘDKOŚCI PROGRAMOWALNY
1 WENTYLATOR 2 PRĘDKOŚCI 140W NAGRZ. Z CZERPNI.	ELEKTRYCZNE WSPOMAGANIE KIEROWNICY 68 AMPERÓW	PAS BEZPIECZEŃSTWA TYŁ 3 ZWIJACZE 3 PUNKTOWE
MONTAŻ ZE SPOILEREM TLN. GÓRA DRZWI BAGAŻN.	REFLEKTORY PRZECIWMGIELNE Z CORNERING LIGHT	ZESTAW WSKAŹN Z MATRYCĄ + OBWÓDKI ŚWIETLNE
AUTODIAGNOST. "EOBD" BEZ PRZYSPIESZOMIERZA	Z PODUSZKĄ POWIETRZNĄ PO STRONIE PASAŻERA	LUST WEW DZIEŃ - NOC PODWÓJNE ELEKTROCHR
PODWYŻSZ SIEDZ PASAŻERA REGUL RÓWNOLEGŁA	ZASIL ANTENY ODBIOR GŁOŚ PRZ/TYL TWEETER	TLN MASKOWNICA CZARNE BŁYSZCZĄCE OBRAMOW
OSŁONA Z TWORZYWA + PIANKA POD SILNIKIEM	MONTAŻ Z DRAŻKAMI PODŁUŻ BAGAŻNIKA DACH	LUSTERKO ZEWN PASAŻERA STER WEWN ELEKTR
ZWIERCIADEŁO LUSTERKA WSTECZNEGO KULISTE	NORMA TECHNICZNA EMISJI SPALIN EURO 6.1	ZWIERCIADEŁO LUSTERKA WSTECZNEGO KULISTE
LUSTERKO KIER+PASAŻ Z OSŁONĄ BEZ OŚWIET	NORMA CZYSTOŚCI SPALIN SILNIKA EURO 6.1	Z CZUJNIKIEM WODY W FILTRZE OLEJU NAPĘD
GAŁKA GÓRA GAMY+MIESZEK TEP PRZESZYCIE	RĘCZNE WYŁĄCZENIE PODUSZKI POWIETRZNEJ	ZBIORNIK PALIWA Z WYSTĘPEM USTALAJĄCYM
ZABEZPIECZENIA BOCZNE CHROM BŁYSZCZĄCY	PODWYŻSZ SIEDZ KIEROWCY REGUL RÓWNOLEGŁA	DYSZA SPRYSKIWACZA SZYBY NIE OGRZEWANA
CHŁODNICA GRUB.: 18 - 21 DM2 ALU SPAW	PODNOŚ SZYBY PRZED PASAŻ STER SEKWENC	PODUSZKA POW BOCZNA TUŁOWIA + KURTYNA
BEZ DODATKOWEJ DOLNEJ OSŁONY SILNIKA	Z SYSTEMEM ESP AUTOADAPTACYJNYM ORM	LUSTERKO ZEWN SKŁADANE ELEKTRYCZNIE
Z PODGRZEWANIEM OBIEGU GAZU OBUDOWA	BEZ ZESTAWU WYPOSAŻENIA DODATKOWEGO	Z BEZWZGLĘDNĄ OCENĄ KĄTA KIEROWNICY
TARCZE PRZED WENTYLOWANE/TARCZE TYL	PAS KOLOR. + DESKA ROZDZ. TERMOOSŁ.	Z OŚWIETLENIEM SCHOWKA PODRĘCZNEGO
Z OŚWIETLENIEM SCHOWKA PODRĘCZNEGO	LISTWA ZDERZAKA Z WKŁAD ST.NIERDZ.	Z POMIAREM NAŁADOWANIA AKUMULATORA
CZĘSTOTL. RADIOWA EUROPA ZACHODNIA	KIEROWNICA ELEKTRYCZNA WSPOMAGANA	STAŁEGO PODTRZYM. BOCZN. PASAŻERA
BLOKADA PRZEW. DZIECI RĘCZN. TLN.	MOCOWANIE PEDAŁÓW STANDARD PROSTY	KRÓTKA ANTENA DACHOWA + WBUDOWANA
KLAMKA ZEWNĘTRZNA KOLOR NADWOZIA	WYCIER PRZE KIER PO PRAW AUTOMAT	MECHANIZM RÓŻNICOWY ŚREDNICA 86
MONTAŻ KOŁA Z LEKKIEGO STOPU 13	WTRYSK TURBO WYMIENNIK BEZPOŚR	AUTOMATYCZNE WŁĄCZANIE ŚWIATEŁ
KATALIZATOR DOLNY 500 PPM 50 G	1 KLU PLIP WYS CZ + 1 KLU GŁÓW	BEZ POCHŁANIANIA OPARÓW PALIWA
AKUMULATOR L3 760 VRLA2 Z AGM	ACC WSPORNIK UCHWYTU NA KUBKI	RĄCZKA HAMULCA RĘCZNEGO SKÓRA
ON KLASA JAKOŚCIOWA DA/DE/DE+	BEZ WYKOŃCZ OZDOB RURY WYDECH	STEROWANIE RADIA BEZPOŚREDNIE
BEZ ZAŚLEPKI W PASIE PRZEDNIM	SZYBA LEKKO BARW. + PRZEBARW.	BEZ WYKŁADZINY WYKAŃCZAJĄCEJ
PAS PIROTECHNICZNY Z ALARMEM	BEZ ALARMU ANTYKRADZIEŻOWEGO	BEZ WYCIERACZEK REFLEKTORÓW
RADAR.CZUJN.PRZESZKODY TLN.	ELEM UTRZYM BOCZ STAŁY KIER	BEZ NAPĘDU PRĘDKOŚCIOMIERZA
BEZ NAPĘDU PRĘDKOŚCIOMIERZA	Z STOP AND START ROZRUSZNIK	LAMP SUFIT PRZ/TYŁ FULL LED

ZAGŁÓWEK PRZEDNI REGULOWANY	DIESEL TURBO DV6FC FAP 88KW	DYWANIK BAGAŻN. WYK. DYWAN.
WEWN ELEM STER WYGLĄD CHROM	NAWIGACJA 2 EKRANY KOLOROWE	BVM 6 PRZEŁOŻENIA TYPU STT
BEZ TABLICY REJESTRACYJNEJ	SKALA PRĘDKOŚCI W KM/GODZ	Z FILTREM CZĄSTEK STAŁYCH
ZAGŁÓWEK TYLNY REGULOWANY	LUSTERKO ZEWN PODGRZEWANE	KANAPA DZIELONA SKŁADANA
KRAJE O ZIMNYM KLIMACIE	CHŁODZENIE AUTOMATYCZNE	SYSTEM WTRYSKU SIEMENS
ZAŁOŻONA OPONA 17-CAL.	MONTAŻ 3 ZAGŁÓWKÓW TYL	FOTEL BEZ PODGRZEWANIA
BEZ WYGŁUSZENIA KABINY	BEZ KONTROLI PRĘDKOŚCI	EKRAN CYFROWY DOTYKOWY
PODUSZKA POW KIEROWCY	SPRZĘGŁO HYDRAULICZNE	BEZ HAKA HOLOWNICZEGO
Z 1 ŚWIATŁEM COFANIA	DRAŻEK ŚREDNICA 21,5	OPONA 205/50 R17 M+S
KIEROWNICA PO LEWEJ	RĘCZNA SK BIEGÓW MC	1 ZŁĄCZE JACK + USB
KLAKSON STANDARDOWY	KRATKA OXFORD "9D"	BEZ SIATKI ZABEZP
SCHOWKI PODSUFIT.	ESP TEVES MK100E	PREZENTACJA GAMY
SZEROKIEJ DROGI	ROZRUSZNIK STTD	BEZ MIRROR LINK
BEZ AMPLITUNERA	Z SZYBERDACHEM	SILNIK TYPU DV
ZAW NORMALNE	KOŁO GALETTE	KIER SKÓRA
CP 19 X 74	BEZ WI-FI	1600 CM3
PÓŁKA	MCG	BEZ
ABS		



# ARCHIWALNE ZDJĘCIA POJAZDU

13.08.2022

Liczba zdjęć 15





13.01.2022

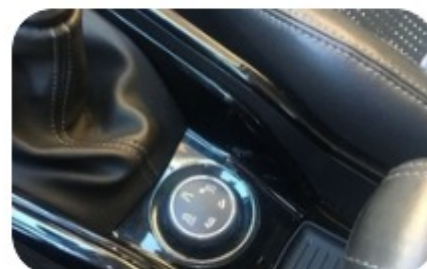
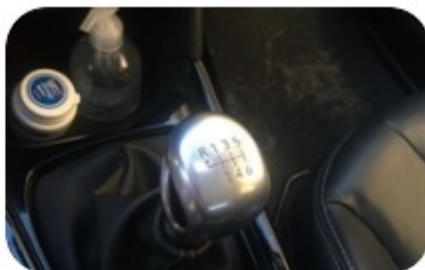
Liczba zdjęć 10

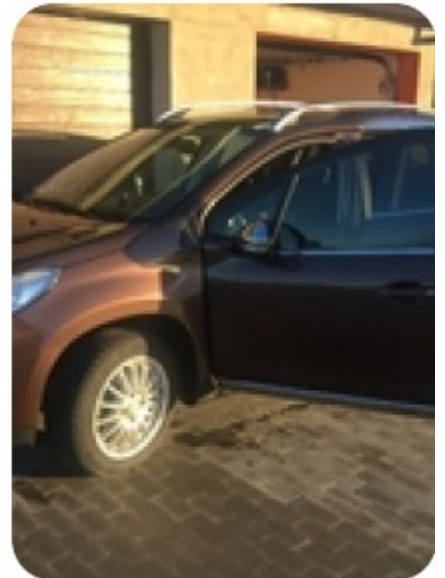


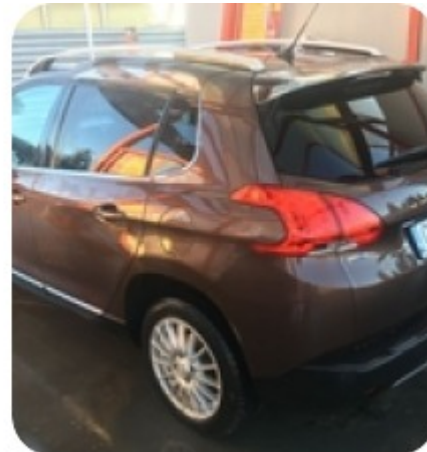


20.12.2021

Liczba zdjęć 26







### Zasady i warunki

Wszelkie informacje udostępnione za pośrednictwem serwisu autoDNA mają charakter informacji pomocniczych i stanowią jedynie wskazówki dla Użytkownika.

Informacje zawarte w serwisie autoDNA mogą ulec zmianie, bez wcześniejszego powiadomienia przez AUTODNA Sp. z o.o. o tym fakcie. Wszelkie treści i znaki graficzne zamieszczone w serwisie autoDNA chronione są prawami autorskimi przysługującymi AUTODNA Sp. z o.o. Wykorzystywanie tych treści lub znaków graficznych w sposób inny niż wyraźnie dozwolony warunkami Regulaminu serwisu autoDNA, stanowi jego naruszenie i złamanie obowiązujących przepisów prawa, w szczególności przepisów ustawy z dnia 4 lutego 1994 r. o prawie autorskim i prawach pokrewnych (tekst jednolity: Dz. U. 2006 r. Nr 90 poz. 631).

Użytkownik może pobierać pojedyncze kopie materiałów publikowanych w serwisie autoDNA wyłącznie do użytku własnego. Zabronione jest powielanie, kopiowanie, przesyłanie, przechowywanie w systemach, dokonywanie tłumaczenia na inny język lub inne, sprzeczne z Regulaminem serwisu autoDNA, wykorzystywanie treści udostępnianych za pośrednictwem serwisu autoDNA, bez uprzedniej, wyraźnej, pisemnej zgody AUTODNA Sp. z o.o.

AUTODNA Sp. z o.o. może posiadać patenty, zgłoszenia patentowe, prawa autorskie, znaki towarowe oraz inne prawa własności intelektualnej dotyczące treści udostępnianych za pomocą serwisu autoDNA w jakiegokolwiek formie.

AUTODNA Sp. z o.o. udostępniając treści za pośrednictwem serwisu autoDNA nie udziela licencji na patenty, prawa autorskie, znaki towarowe lub inne prawa własności intelektualnej, zawarte w udostępnionych treściach.

Nazwy podmiotów lub produktów zawarte w treściach, udostępnianych przez AUTODNA Sp. z o.o. w jakiegokolwiek formie za pośrednictwem serwisu autoDNA, mogą stanowić zarejestrowane znaki towarowe lub znaki usługowe tych podmiotów.

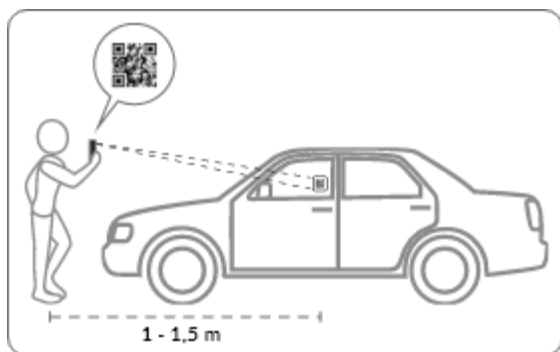
**autoDNA**

Raport Historii Pojazdu autoDNA



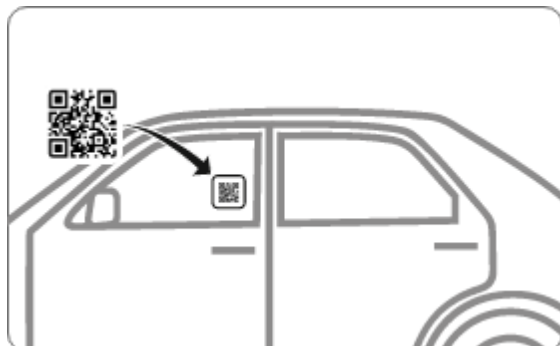
Zeskanuj mnie!

VF3CUBHZMFY084347  
Peugeot 2008 (A94F)



#### Jak skanować QR kod

Uruchom aparat w swoim telefonie i skieruj obiektyw telefonu na kod QR. Telefon automatycznie zeskanuje QR kod. Alternatywnie, uruchom aplikację do skanowania QR i postępuj analogicznie.



#### Jak nakleić na szybę

Naklej na boczną szybę samochodu, po prawej lub lewej stronie. Nie rekomendujemy naklejania na przednią szybę, która ustawiona jest pod kątem przez co trudniej będzie zeskanować QR kod.



#### Jak umieścić zdjęcie w ogłoszeniu

Dodaj QR kod jako kolejne zdjęcie do swojego ogłoszenia. Popularne serwisy umożliwiają dodawanie zdjęcia w rozmiarze do 5 MB o rozdzielczości 1080 x 720 px. Plik, który otrzymałeś od nas wraz z zamówionym raportem spełnia te wymagania. Po prostu dodaj zdjęcie do galerii sprzedawanego pojazdu.