



## Raport Historii Pojazdu autoDNA



Raport zawiera dostępne informacje na dzień: 2023-03-07 10:04:03 UTC +0100

Wersja językowa: PL

2c7cb948-de0d9869-29af99d9-5d5208c3-f4cf185a

Toyota Corolla  
NMTEZ28E20R025145

### Wiek pojazdu

Wg daty produkcji / roku modelowego

20 LAT(A) 2 MIES.

Data produkcji / Rok modelowy 2003

Wg pierwszej rejestracji pojazdu

19 LAT(A) 10 MIES.

Data pierwszej rejestracji 2003-04-16

2 2 7 4 6 9 km

**Uwaga:** Nie jest to aktualny przebieg sprawdzanego pojazdu. System autoDNA oblicza średni przebieg pojazdu na podstawie danych pojazdów o podobnej charakterystyce: marce, modelu, typie paliwa, wieku itp.

## CENTRUM POWIADOMIEŃ

### Bazy Skradzionych Pojazdów

✓ Przeszukane bazy 11/11

### Akcje serwisowe

! Liczba wpisów 1

### Informacje o pojeździe

i Liczba wpisów 30

### Dziennik użytkownika

i Liczba wpisów 5

### Historia cenowa

i Liczba wpisów 1

### Odczyty drogomierza

✓ Liczba wpisów 11

## Historia uszkodzeń

✓ Nie odnotowano

## Wyposażenie

i Liczba wpisów 0

## Archiwalne zdjęcia

i Liczba wpisów 14

## Poprawność VIN

✓ Prawidłowy

## INFORMACJE O POJEŹDZIE

<b>Producent</b> TOYOTA	<b>Model</b> COROLLA	<b>Rodzaj nadwozia</b> KOMBI
<b>Typ paliwa</b> BENZYNA	<b>Pojemność silnika [cm3]</b> 1598	<b>Kraj producenta</b> JAPONIA
<b>Rok modelowy</b> 2003	<b>Kod koloru lakieru</b> 8Q3	<b>Kod koloru wnętrza</b> FL15
<b>Wersja</b> SOL TYPE	<b>Seria</b> E120	<b>Data produkcji</b> 2003
<b>Kod silnika</b> 3ZZFE	<b>Silnik</b> 1.6	<b>Typ silnika</b> INDIRECT INJECTION
<b>Moc silnika</b> 80÷81KW (109÷110HP)	<b>Układ kierowniczy</b> LEWOSTRONNY	<b>Typ skrzyni biegów</b> MANUALNA
<b>Skrzynia biegów</b> MTM, 5-SPEED FLOOR SHIFT	<b>Napęd</b> FWD	<b>Kod modelu</b> ZZE121
<b>Średnie spalanie [l/100km]</b> 7.43	<b>Rynek przeznaczenia</b> EUROPA	<b>Typ układu rozrządu</b> DOHC
<b>Generacja</b> IX	<b>Segment</b> AUTA KOMPAKTOWE / KLASA NIŻSZA-ŚREDNIA	<b>Liczba cylindrów</b> 4
<b>Liczba zaworów</b> 16	<b>Liczba biegów</b> 5	<b>Kraj wytworzenia</b> TURCJA
<b>Poprawność VIN</b> Prawidłowy		

## AKCJE SERWISOWE

2017-03-13

## Poduszki powietrzne kierowcy

## Problem

Właściwości wybuchowe środka pirotechnicznego, na skutek dłuższej eksploatacji w warunkach dużej wilgotności i wysokiej temperatury otoczenia, mogą ulec degradacji.

**Efekty usterki**

Obudowa napełniacza w momencie aktywacji poduszki może ulec rozłamaniu.

**Naprawa**

Przedsiębiorca zadeklarował, że właściciele objętych kampanią samochodów będą listownie zapraszani do Autoryzowanych Stacji Obsługi, w celu wymiany kompletnego zespołu poduszki powietrznej kierowcy na nowy.

Data produkcji **2001-2004**

Źródło **UOKIK**

## BAZA SKRADZIONYCH POJAZDÓW

Przeszukane bazy **11**

Odnotowano **0**



**Włochy**

Ewidencja pojazdów skradzionych - Policja

✓ Nie odnotowano



**Czechy**

Ewidencja pojazdów skradzionych - Policja

✓ Nie odnotowano



**Rumunia**

Ewidencja pojazdów skradzionych - Policja

✓ Nie odnotowano



**Litwa**

Ewidencja pojazdów skradzionych - Policja

✓ Nie odnotowano



**Słowenia**

Ewidencja pojazdów skradzionych - Policja

✓ Nie odnotowano



**Holandia**

Ewidencja pojazdów skradzionych - Repozytoria Crimimail oraz Stowarzyszenie Ubezpieczycieli

✓ Nie odnotowano



**Kanada**

Ewidencja pojazdów skradzionych - Policja

✓ Nie odnotowano



**Szwecja**

Ewidencja pojazdów skradzionych - Stowarzyszenie Ubezpieczycieli

✓ Nie odnotowano



**Norwegia**

Ewidencja pojazdów skradzionych - Ettersokt

✓ Nie odnotowano



**Kaynine**

Ewidencja przedmiotów skradzionych - Kaynine(Niemcy)

✓ Nie odnotowano



**Baza int.**

Ewidencja pojazdów skradzionych - Niezależne źródła internetowe

✓ Nie odnotowano

# HISTORIA POJAZDU

## 2022

10.09.2022

Odnotowano cenę / wartość  
11 700 PLN brutto

10.09.2022

Zgłoszono odczyt drogomierza

Stan drogomierza  
198 000 km

30.05.2022

Wykonano okresowe badanie techniczne

Stan drogomierza  
196 959 km

Wynik **Pozytywny**  
Termin badania technicznego 2023-05-30  
Kraj **Polska**

14.04.2022

Ubezpieczenie pojazdu

Polisa ważna do 2023-04-13  
Kraj **Polska**

## 2021

09.07.2021

Przeprowadzenie kontroli drogowej pojazdu

Stan drogomierza  
192 202 km

Kraj **Polska**

27.05.2021

Wykonano okresowe badanie techniczne

Stan drogomierza  
191 416 km

Wynik **Pozytywny**  
Termin badania technicznego 2022-05-27  
Kraj **Polska**

14.04.2021

Ubezpieczenie pojazdu

Polisa ważna do 2022-04-13  
Kraj **Polska**

## 2020

27.05.2020

### Wykonano okresowe badanie techniczne

Wynik **Pozytywny**  
Termin badania technicznego **2021-05-27**  
Kraj **Polska**

Stan drogomierza  
**185 355 km**

14.04.2020

### Ubezpieczenie pojazdu

Polisa ważna do **2021-04-13**  
Kraj **Polska**

## 2019

23.05.2019

### Wykonano okresowe badanie techniczne

Wynik **Pozytywny**  
Termin badania technicznego **2020-05-23**  
Kraj **Polska**

Stan drogomierza  
**179 386 km**

## 2018

23.05.2018

### Wykonano okresowe badanie techniczne

Wynik **Pozytywny**  
Termin badania technicznego **2019-05-23**  
Kraj **Polska**

Stan drogomierza  
**173 000 km**

## 2017

24.05.2017

### Wykonano okresowe badanie techniczne

Wynik **Pozytywny**  
Termin badania technicznego **2018-05-24**  
Kraj **Polska**

Stan drogomierza  
**166 321 km**

## 2016

23.05.2016

### Wykonano okresowe badanie techniczne

Wynik **Pozytywny**  
Termin badania technicznego **2017-05-23**  
Kraj **Polska**

Stan drogomierza  
**160 745 km**

## 2015

22.05.2015

Wykonano okresowe badanie techniczne

Stan drogomierza  
154 252 km

Wynik **Pozytywny**

Termin badania technicznego **2016-05-22**

Kraj **Polska**

## 2014

22.05.2014

Wykonano okresowe badanie techniczne

Stan drogomierza  
148 871 km

Wynik **Pozytywny**

Termin badania technicznego **2015-05-22**

Kraj **Polska**

## 2003

16.04.2003

Pojazd zarejestrowany

Homologowany fabrycznie

Kraj **Polska**

16.04.2003

Pierwsza rejestracja pojazdu

## DZIENNIK SPRAWDZEŃ

Data i czas	Rodzaj usługi	IP	Lokalizacja
--	--	--	--

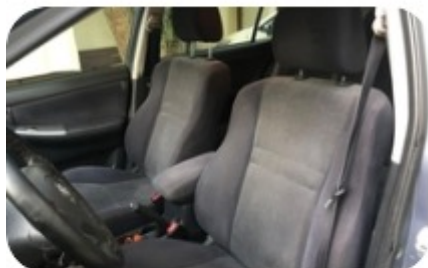
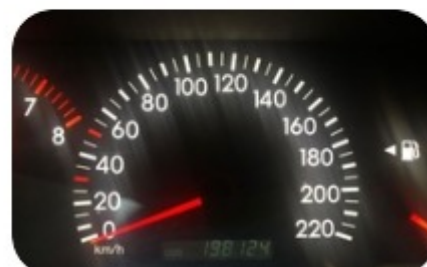
## WYPOSAŻENIE

Opis --

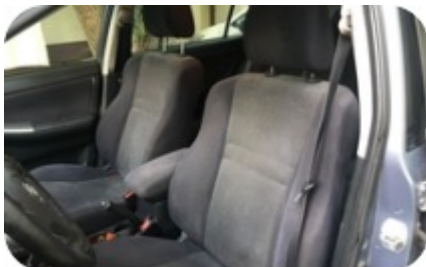
# ARCHIWALNE ZDJĘCIA POJAZDU

10.09.2022

Liczba zdjęć 14







### Zasady i warunki

Wszelkie informacje udostępnione za pośrednictwem serwisu autoDNA mają charakter informacji pomocniczych i stanowią jedynie wskazówki dla Użytkownika.

Informacje zawarte w serwisie autoDNA mogą ulec zmianie, bez wcześniejszego powiadomienia przez AUTODNA Sp. z o.o. o tym fakcie. Wszelkie treści i znaki graficzne zamieszczone w serwisie autoDNA chronione są prawami autorskimi przysługującymi AUTODNA Sp. z o.o. Wykorzystywanie tych treści lub znaków graficznych w sposób inny niż wyraźnie dozwolony warunkami Regulaminu serwisu autoDNA, stanowi jego naruszenie i złamanie obowiązujących przepisów prawa, w szczególności przepisów ustawy z dnia 4 lutego 1994 r. o prawie autorskim i prawach pokrewnych (tekst jednolity: Dz. U. 2006 r. Nr 90 poz. 631).

Użytkownik może pobierać pojedyncze kopie materiałów publikowanych w serwisie autoDNA wyłącznie do użytku własnego. Zabronione jest powielanie, kopiowanie, przesyłanie, przechowywanie w systemach, dokonywanie tłumaczenia na inny język lub inne, sprzeczne z Regulaminem serwisu autoDNA, wykorzystywanie treści udostępnianych za pośrednictwem serwisu autoDNA, bez uprzedniej, wyraźnej, pisemnej zgody AUTODNA Sp. z o.o.

AUTODNA Sp. z o.o. może posiadać patenty, zgłoszenia patentowe, prawa autorskie, znaki towarowe oraz inne prawa własności intelektualnej dotyczące treści udostępnianych za pomocą serwisu autoDNA w jakiegokolwiek formie.

AUTODNA Sp. z o.o. udostępniając treści za pośrednictwem serwisu autoDNA nie udziela licencji na patenty, prawa autorskie, znaki towarowe lub inne prawa własności intelektualnej, zawarte w udostępnionych treściach.

Nazwy podmiotów lub produktów zawarte w treściach, udostępnianych przez AUTODNA Sp. z o.o. w jakiegokolwiek formie za pośrednictwem serwisu autoDNA, mogą stanowić zarejestrowane znaki towarowe lub znaki usługowe tych podmiotów.



**autoDNA**

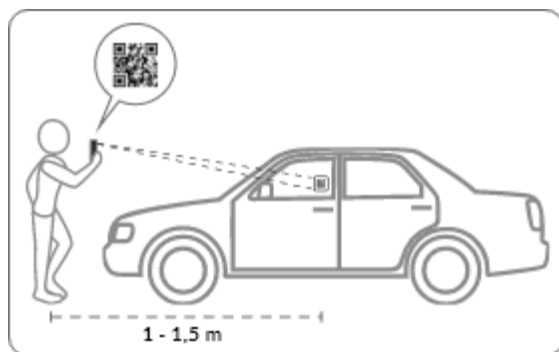
Raport Historii Pojazdu autoDNA



Zeskanuj mnie!

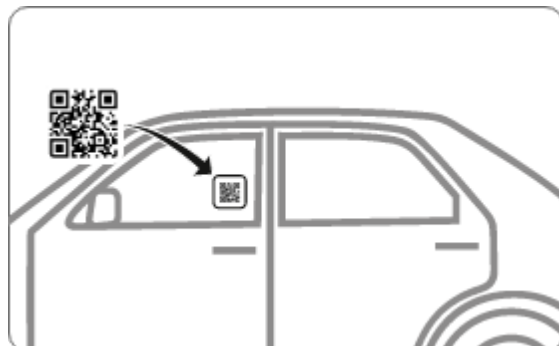
NMTEZ28E20R025145

Toyota Corolla



#### Jak skanować QR kod

Uruchom aparat w swoim telefonie i skieruj obiektyw telefonu na kod QR. Telefon automatycznie zeskanuje QR kod. Alternatywnie, uruchom aplikację do skanowania QR i postępuj analogicznie.



#### Jak nakleić na szybę

Naklej na boczną szybę samochodu, po prawej lub lewej stronie. Nie rekomendujemy naklejania na przednią szybę, która ustawiona jest pod kątem przez co trudniej będzie zeskanować QR kod.



#### Jak umieścić zdjęcie w ogłoszeniu

Dodaj QR kod jako kolejne zdjęcie do swojego ogłoszenia. Popularne serwisy umożliwiają dodawanie zdjęcia w rozmiarze do 5 MB o rozdzielczości 1080 x 720 px. Plik, który otrzymałeś od nas wraz z zamówionym raportem spełnia te wymagania. Po prostu dodaj zdjęcie do galerii sprzedawanego pojazdu.