

autoDNA

Raport Historii Pojazdu autoDNA

Raport zawiera dostępne informacje na dzień: 2022-09-19 21:07:05 UTC +0200

Wersja językowa: PL

318a6c2b-70b85c98-2b25e0df-4ff88714-c4483a5d



Opel Astra
W0VBD8EL7J8016879

Wiek pojazdu

Wg daty produkcji / roku modelowego

5

LAT(A)

8

MIES.

Data produkcji / Rok modelowy 2017

Wg pierwszej rejestracji pojazdu

4

LAT(A)

8

MIES.

Data pierwszej rejestracji 2018-01-02

9 1 2 9 5 km

Uwaga: Nie jest to aktualny przebieg sprawdzanego pojazdu. System autoDNA oblicza średni przebieg pojazdu na podstawie danych pojazdów o podobnej charakterystyce: marce, modelu, typie paliwa, wieku itp.

CENTRUM POWIADOMIEŃ

Bazy Skradzionych Pojazdów



Przeszukane bazy 12/12

Akcje serwisowe



Nie odnotowano

Informacje o pojeździe



Liczba wpisów 19

Dziennik użytkowania



Liczba wpisów 7

Historia cenowa




Liczba wpisów 1

Odczyty drogomierza




Liczba wpisów 3


Historia uszkodzeń

 Nie odnotowano


Wyposażenie

 Liczba wpisów 0

Archiwalne zdjęcia

 Liczba wpisów 94

Poprawność VIN

 Niedostępne

INFORMACJE O POJEŹDZIE

Producent OPEL	Model ASTRA	Rodzaj nadwozia KOMBI
Typ paliwa DIESEL	Pojemność silnika [cm3] 1598	Kraj producenta NIEMCY
Data produkcji 2017	Moc silnika 81KW (110HP)	Rozstaw osi [mm] 2662
Maksymalna masa zespołu pojazdów [kg] 3330	Masa własna [kg] 1393	Układ cylindrów R - RZĘDOWY
Doładowanie silnika TURBO	Segment AUTA KOMPAKTOWE / KLASA NIŻSZA- ŚREDNIA	Liczba siedzeń 5
Liczba cylindrów 4	Liczba zaworów 16	Maksymalna masa całkowita pojazdu [kg] 1930

AKCJE SERWISOWE

 Nie odnotowano

BAZA SKRADZIONYCH POJAZDÓW

Przeszukane bazy 12

Odnotowano 0

 **Włochy**

Ewidencja pojazdów skradzionych - Policja

✓ Nie odnotowano

 **Czechy**

Ewidencja pojazdów skradzionych - Policja

✓ Nie odnotowano

 **Rumunia**

Ewidencja pojazdów skradzionych - Policja

✓ Nie odnotowano

 **Litwa**


Ewidencja pojazdów skradzionych - Policja

✓ Nie odnotowano

 **Słowenia**

Ewidencja pojazdów skradzionych - Policja

✓ Nie odnotowano

 **Holandia**

Ewidencja pojazdów skradzionych - Repozytoria Crimimail oraz Stowarzyszenie Ubezpieczycieli

✓ Nie odnotowano

 **Kanada**

Ewidencja pojazdów skradzionych - Policja

✓ Nie odnotowano

 **Słowacja**

Ewidencja pojazdów skradzionych - Policja

✓ Nie odnotowano

 **Szwecja**

Ewidencja pojazdów skradzionych - Stowarzyszenie Ubezpieczycieli

✓ Nie odnotowano

 **Norwegia**

Ewidencja pojazdów skradzionych - Ettersokt

✓ Nie odnotowano

 **Kaynine**

Ewidencja przedmiotów skradzionych - Kaynine(Niemcy)

✓ Nie odnotowano

 **Baza int.**

Ewidencja pojazdów skradzionych - Niezależne źródła internetowe

✓ Nie odnotowano

HISTORIA POJAZDU

↑
2023

02.01.2023

Data ważności badania technicznego pojazdu na terenie Belgii

2022

23.04.2022

Zgłoszono odczyt drogomierza

Stan drogomierza
163 000 km

23.04.2022

Odnotowano cenę / wartość

49 800 PLN brutto

15.04.2022

Ubezpieczenie pojazdu

Polisa ważna do 2023-04-14

Kraj **Polska**

15.04.2022

Pojazd zarejestrowany

Kraj poprzedniej rejestracji **Belgia**

Homologowany fabrycznie

Używany, sprowadzony

Kraj **Polska**

12.04.2022

Wykonano okresowe badanie techniczne

Stan drogomierza
163 347 km

Wynik **Pozytywny**

Termin badania technicznego 2023-04-12

Kraj **Polska**

22.03.2022

Zgłoszono odczyt drogomierza

Stan drogomierza
163 322 km

2018

02.01.2018

Pierwsza rejestracja pojazdu

02.01.2018

Data ostatniego wpisu w rejestrze

2017

25.10.2017

Pojazd zarejestrowany na terenie Belgii

25.10.2017

Pojazd zarejestrowany jako pojazd osobowy na terenie Belgii

DZIENNIK SPRAWDZEŃ

Data i czas

Rodzaj usługi

IP

Lokalizacja

--

--

--

--

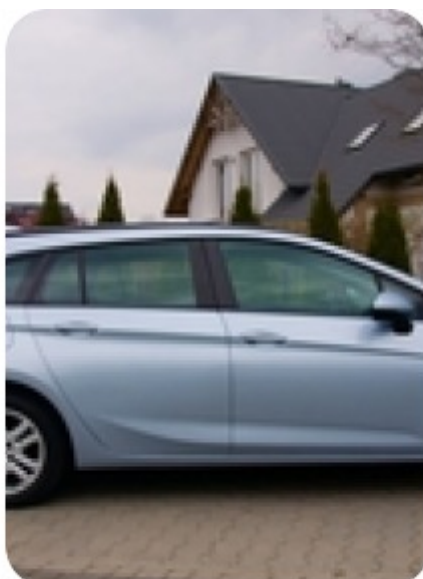
WYPOSAŻENIE

Opis --

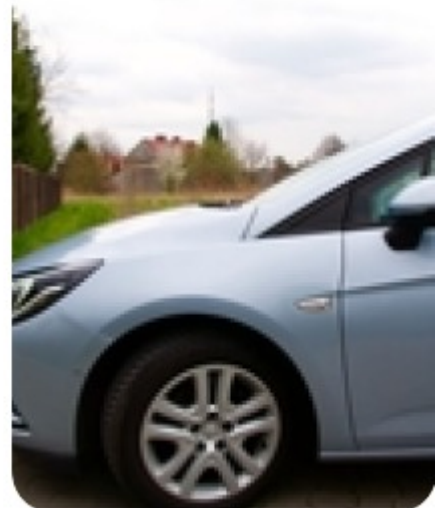
ARCHIWALNE ZDJĘCIA POJAZDU

23.04.2022

Liczba zdjęć 39









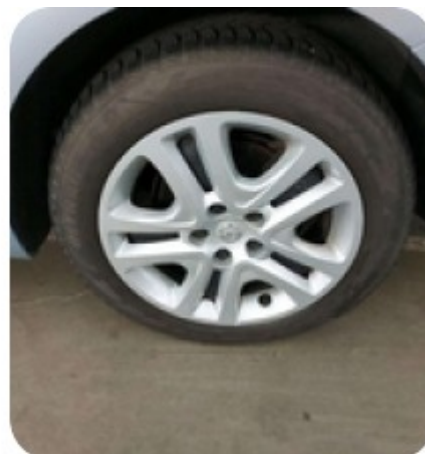
22.03.2022

Liczba zdjęć 55











Zasady i warunki

Wszelkie informacje udostępnione za pośrednictwem serwisu autoDNA mają charakter informacji pomocniczych i stanowią jedynie wskazówki dla Użytkownika.

Informacje zawarte w serwisie autoDNA mogą ulec zmianie, bez wcześniejszego powiadomienia przez AUTODNA Sp. z o.o. o tym fakcie. AUTODNA Sp. z o.o. nie ponosi odpowiedzialności za treść danych zawartych w Raportach. Treść taka może być niepełna lub niezgodna ze stanem rzeczywistym.

Wszelkie treści i znaki graficzne zamieszczone w serwisie autoDNA chronione są prawami autorskimi przysługującymi AUTODNA Sp. z o.o. Wykorzystywanie tych treści lub znaków graficznych w sposób inny niż wyraźnie dozwolony warunkami Regulaminu serwisu autoDNA, stanowi jego naruszenie i złamanie obowiązujących przepisów prawa, w szczególności przepisów ustawy z dnia 4 lutego 1994 r. o prawie autorskim i prawach pokrewnych (tekst jednolity: Dz. U. 2006 r. Nr 90 poz. 631).

Użytkownik może pobierać pojedyncze kopie materiałów publikowanych w serwisie autoDNA wyłącznie do użytku własnego.

Zabronione jest powielanie, kopiowanie, przesyłanie, przechowywanie w systemach, dokonywanie tłumaczenia na inny język lub inne, sprzeczne z Regulaminem serwisu autoDNA, wykorzystywanie treści udostępnianych za pośrednictwem serwisu autoDNA, bez uprzedniej, wyraźnej, pisemnej zgody AUTODNA Sp. z o.o.

AUTODNA Sp. z o.o. może posiadać patenty, zgłoszenia patentowe, prawa autorskie, znaki towarowe oraz inne prawa własności intelektualnej dotyczące treści udostępnianych za pomocą serwisu autoDNA w jakiegokolwiek formie.

AUTODNA Sp. z o.o. udostępniając treści za pośrednictwem serwisu autoDNA nie udziela licencji na patenty, prawa autorskie, znaki towarowe lub inne prawa własności intelektualnej, zawarte w udostępnionych treściach.

Nazwy podmiotów lub produktów zawarte w treściach, udostępnianych przez AUTODNA Sp. z o.o. w jakiegokolwiek formie za pośrednictwem serwisu autoDNA, mogą stanowić zarejestrowane znaki towarowe lub znaki usługowe tych podmiotów.

autoDNA

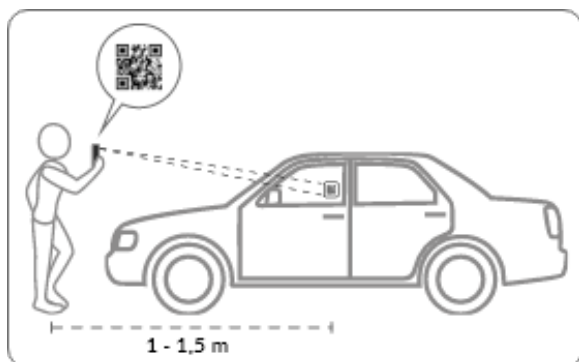
Raport Historii Pojazdu autoDNA



Zeskanuj mnie!

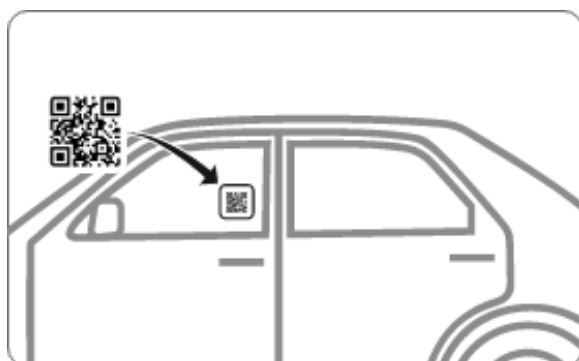
W0VBD8EL7J8016879

Opel Astra



Jak skanować QR kod

Uruchom aparat w swoim telefonie i skieruj obiektyw telefonu na kod QR. Telefon automatycznie zeskanuje QR kod. Alternatywnie, uruchom aplikację do skanowania QR i postępuj analogicznie.



Jak nakleić na szybę

Naklej na boczną szybę samochodu, po prawej lub lewej stronie. Nie rekomendujemy naklejania na przednią szybę, która ustawiona jest pod kątem przez co trudniej będzie zeskanować QR kod.



Jak umieścić zdjęcie w ogłoszeniu

Dodaj QR kod jako kolejne zdjęcie do swojego ogłoszenia. Popularne serwisy umożliwiają dodawanie zdjęcia w rozmiarze do 5 MB o rozdzielczości 1080 x 720 px. Plik, który otrzymałeś od nas wraz z zamówionym raportem spełnia te wymagania. Po prostu dodaj zdjęcie do galerii sprzedawanego pojazdu.