



## Raport Historii Pojazdu autoDNA

Raport zawiera dostępne informacje na dzień: 2023-03-17 15:42:21 UTC +0100

Wersja językowa: PL

a8d4850c-f2513707-66657c9d-2ee4827c-22b8d0f2



Peugeot 508 (R8)  
VR3FHEHZRKY045734

### Wiek pojazdu

Wg daty produkcji / roku modelowego

4

LAT(A)

2

MIES.

Data produkcji / Rok modelowy 2019

Wg pierwszej rejestracji pojazdu

3

LAT(A)

4

MIES.

Data pierwszej rejestracji 2019-10-17

7 1 2 3 7 km

**Uwaga:** Nie jest to aktualny przebieg sprawdzanego pojazdu. System autoDNA oblicza średni przebieg pojazdu na podstawie danych pojazdów o podobnej charakterystyce: marce, modelu, typie paliwa, wieku itp.

## CENTRUM POWIADOMIEŃ

### Bazy Skradzionych Pojazdów

✓ Przeszukane bazy 11/11

### Akcje serwisowe

✓ Nie odnotowano

### Informacje o pojeździe

i Liczba wpisów 22

### Dziennik użytkowania

i Liczba wpisów 9


### Historia cenowa

i Liczba wpisów 1


### Odczyty drogomierza

✓ Liczba wpisów 3


## Historia uszkodzeń

 Liczba wpisów 1

## Wyposażenie

 Liczba wpisów 129

## Archiwalne zdjęcia

 Liczba wpisów 15

## Poprawność VIN

 Niedostępne

## INFORMACJE O POJEŹDZIE

**Producent**  
PEUGEOT**Typ paliwa**  
DIESEL**Rok modelowy**  
2019**Próbka koloru lakieru**  
████████**Silnik**  
2.0 HDI**Układ kierowniczy**  
LEWOSTRONNY**Ogumienie**  
215/55 R17 98W**Średnie spalanie [l/100km]**  
6.48**Model**  
508 (R8)**Pojemność silnika [cm3]**  
2000**Kod koloru lakieru**  
KTV**Kod koloru wnętrza**  
FX**Norma emisji spalin**  
EURO 6.2**Typ skrzyni biegów**  
AUTOMATYCZNA**Liczba drzwi**  
5**Rodzaj nadwozia**  
HATCHBACK**Kraj producenta**  
FRANCJA**Kolor lakieru**  
BLACK PEARL**Kod silnika**  
DW10FC**Moc silnika**  
132KW (180HP)**Skrzynia biegów**  
AMNG8**Typ licznika**  
KMH

## AKCJE SERWISOWE



Nie odnotowano

# BAZA SKRADZIONYCH POJAZDÓW

Przeszukane bazy 11

Odnotowano 0

 **Włochy**

Ewidencja pojazdów skradzionych - Policja

✓ Nie odnotowano

 **Czechy**

Ewidencja pojazdów skradzionych - Policja

✓ Nie odnotowano

 **Rumunia**

Ewidencja pojazdów skradzionych - Policja

✓ Nie odnotowano

 **Litwa**

Ewidencja pojazdów skradzionych - Policja

✓ Nie odnotowano

 **Słowenia**

Ewidencja pojazdów skradzionych - Policja

✓ Nie odnotowano

 **Holandia**

Ewidencja pojazdów skradzionych - Repozytoria Crimimail oraz Stowarzyszenie Ubezpieczycieli

✓ Nie odnotowano

 **Kanada**

Ewidencja pojazdów skradzionych - Policja

✓ Nie odnotowano

 **Szwecja**

Ewidencja pojazdów skradzionych - Stowarzyszenie Ubezpieczycieli

✓ Nie odnotowano

 **Norwegia**

Ewidencja pojazdów skradzionych - Etersokt

✓ Nie odnotowano

 **Kaynine**

Ewidencja przedmiotów skradzionych - Kaynine(Niemcy)

✓ Nie odnotowano

 **Baza int.**

Ewidencja pojazdów skradzionych - Niezależne źródła internetowe

✓ Nie odnotowano

## HISTORIA POJAZDU

↑  
2022

17.10.2022

Ubezpieczenie pojazdu

Polisa ważna do 2023-10-16

Kraj **Polska**

15.10.2022

**Wykonano okresowe badanie techniczne**

Stan drogomierza  
**72 299 km**

Wynik **Pozytywny**

Termin badania technicznego **2024-10-15**

Kraj **Polska**

09.09.2022

**Przerejestrowanie pojazdu, ze względu na zmianę własności**

Zarejestrowany na osobę fizyczną

Miejsce rejestracji **Łódź, łódzkie**

Kraj **Polska**

08.2022

**Zgłoszono odczyt drogomierza**

Stan drogomierza  
**69 078 km**

08.2022

**Odnotowano szkodę na pojeździe**

Kwota **500 - 750 PLN**

Grupa części

- Układ zawieszenia

Kraj **Polska**

13.06.2022

**Odnotowano cenę / wartość**

**143 900 PLN brutto**

13.06.2022

**Zgłoszono odczyt drogomierza**

Stan drogomierza  
**62 500 km**

## 2021

28.12.2021

**Przerejestrowanie pojazdu, ze względu na zmianę własności**

Zarejestrowany na osobę fizyczną

Miejsce rejestracji **Łódź, łódzkie**

Kraj **Polska**

17.10.2021

**Ubezpieczenie pojazdu**

Polisa ważna do **2022-10-16**

Kraj **Polska**

## 2020

17.10.2020

### Ubezpieczenie pojazdu

Polisa ważna do **2021-10-16**

Kraj **Polska**

## 2019

18.10.2019

### Rozpoczęcie okresu gwarancyjnego

17.10.2019

### Ubezpieczenie pojazdu

Polisa ważna do **2020-10-16**

Kraj **Polska**

17.10.2019

### Pojazd zarejestrowany

**Homologowany fabrycznie**

Termin badania technicznego **2022-10-16**

Kraj **Polska**

17.10.2019

### Pierwsza rejestracja pojazdu

## DZIENNIK SPRAWDZEŃ

Data i czas	Rodzaj usługi	IP	Lokalizacja
--	--	--	--

## WYPOSAŻENIE

MECHANIZM PODNOSZENIA /  
ZAWIESZENIE SIEDZISKA PRZEDNIEGO  
STEROWANIE RĘCZNE PRZEDNIE  
KIEROWCY

OSŁONA PRZECIWBŁOTNA PRZEDNIA  
LEWA AKUSTYCZNA PRZEDNIA/TYLNA +  
PRZEDNIA PRAWA OTWIERANA

ZBIORNIK PALIWA BEZ URZĄDZENIA  
UTRZYMANIA ZWIĘKSZONEGO CIŚNIENIA  
Z WYSTĘPEM USTALAJĄCYM

RĘCZNE PODNOSZENIE SIEDZISKA  
PRZEDNIEGO PASAŻERA + REGULACJA  
PRZODU PODUSZKI

RĘCZNE CDE SIEDZISKA PRZEDNIEGO  
PASAŻERA + REGULACJA PRZODU  
PODUSZKI

LAMPA SUFITOWA LED+OŚWIETLENIE  
NASTROJOWE+LAMPKI DO CZYTANIA Z  
TYŁU

STEROWANIE AUTO OŚWIETLENIE BAGAŻNIKA+PRZESTRZEŃ ŁADUNKOWA 2LEDY	POŚREDNIE WYKRYWANIE NISKIEGO CIŚN W OPONACH BEZ LOKALIZOWANIA	1 WENTYLATOR 2 PRĘDKOŚCI 140 W AERO PRZESŁONA DYNAMICZNA RB45
WYGŁUSZENIE KABINY PÓŁKA/ PODŁOGA PRZÓD HDG/P.KOŁO TYLNE ISO	DRAŻEK STABILIZATORA PRZECHYŁÓW PRZÓD SZTYWNOŚĆ 25000 NM/RAD	KONSOLA WYSTRÓJ CZARNY BŁYSZCZĄCY + PŁYTA POKRYTA WYKŁADZINĄ
PRZEDNIA SZYBA KLEJONA AKUSTYCZNA + SZYBA TYLNA HARTOWANA	PRZEDNIA SZYBA KLEJONA AKUSTYCZNA + SZYBA TYLNA HARTOWANA	OŚWIETLENIE WNĘKI NA NOGI KIEROWCY + PASAŻERA PRZÓD+TYŁ
WYGŁ POD POKR SILNIKA + PRZEGRODA CZOŁOWA + ISOVAC	LUSTERKO WEWNĘTRZNE DZIEŃ-NOC ELEKTRO-CHROMATYCZNE	STEROWANIE BIEGÓW W PODŁODZE I NA KOLE KIEROWNICY
MONTAŻ DYWANIKA+DNO BAGAŻNIKA WYKŁADZINA DYWANOWA	KIEROWN WSPOMAG ELEKTR PODWÓJNY WAŁEK LOW POWER	LUSTERKO ZEWNĘTRZNE SKŁADANE ELEKTRYCZNIE+DIODA
KIEROWCA+ PASAŻER ZACIEMNIAJĄCA OŚWIETLENIE LED	LUSTERKO ZEWNĘTRZNE SKŁADANE ELEKTRYCZNIE+DIODA	Z PANORAMICZNĄ POMOCĄ WIZUALNĄ TYŁ VISIO PARK1
Z UKŁADEM STOP I START ALTERNATOR-ROZRUSZNIK	4 GŁOŚ. PRZ. (2 TW + 2 PRZ.) + 4 GŁOŚ. TLN.	PREWENCJA + WYPOŚRODKOWANIE TRAJEKTORII LPA
KOMPLET KLUCZY PRZYWIESZKA + KLUCZ AWARYJNY	ZDERZAKI PRZÓD/TYŁ STANDARD KOLOR NADWOZIA	PÓŁKA POD PODŁOKIETNIKIEM ŚRODKOWYM RZĄD1
TABLICZKA ZNAMION KRAJE UNII EUROP + NRE	NORMA CZYSTOŚCI SPALIN SILNIKA EURO 6.2	BEZ CECH SZCZEGÓLNYCH LUSTERKO WSTECZNE
Z NAGRZEWNICĄ POWIETRZA+WYLOT DODATKOWY	RYGLOWANIE SUPER BLOKADA + AUTOMATYCZNE	NORMA TECHNICZNA EMISJI SPALIN EURO 6.2
DODATKOWY DYWANIK PRZESZYCIA + GANS PCW	BEZ CZUJNIKA OBECNOŚCI WODY W OLEJU NAP	RĘCZNE WYŁĄCZENIE PODUSZKI POWIETRZNEJ
ODCHYLANE PODPARCIE LĘDŹWIOWE PASAŻERA	OGRZEWANY FOTEL KIEROWCY + PASAŻERA R1	BLOKADA PRZEW. DZIECI ELEKTRYCZNA TLN.
CYFROWY ZESTAW WSKAŹNIKÓW 29 KONTROLEK	Z SYSTEMEM NAWIGACJI KOLOROWYM EKRADEM	ODCHYLANE PODPARCIE LĘDŹWIOWE KIEROWCY
Z CZUJNIKIEM KĄTA POŁOŻENIA KIEROWNICY	BEZ INSTALACJI DO MONT ODTWARZACZA CD	AKUMULATOR L3 760 70 AH EFR 760 EN EF
REGULATOR OGRANICZNIK ACC STOP AND GO	PODUSZKA POW BOCZNA TUŁOWIA + KURTYNA	WYCIERACZKA PRZED Z CZUJNIKIEM OPADÓW
KOŃCÓWKA WYDECHU TYLNA LEWA CHROMOWNA	PODWYŻSZ SIEDZ PASAŻERA REGUL PRZODU	PODŁOKIETNIK BOCZNY PRZÓD TYŁ TEP PU
CHŁODNICA GRUB: 28 - 28 DM2 ALU SPAW	Z PODŁOKIETNIKIEM TYLNEGO SIEDZENIA	AUTOMATYCZNA REGULACJA REFLEKTORÓW
KOŁO KIEROWNICY SKÓRA PLEINE FLEUR	CZĘSTOTL. RADIOWA EUROPA ZACHODNIA	MOCOWANIE PEDAŁÓW STANDARD PROSTY
OBJĘTOŚCIOWY+OBWODOWY+PODNOSENIE	WYŚWIETLACZ PRZÓD EKRADEM DGT10C HD	WERSJA ZWIĄZ Z SIEDZENIEM NISKIM
BEZ OSŁON DOLNEJ CZĘŚCI NADWOZIA	DRAŻEK STAB. TYLNY O ŚREDN. 18,5	ARCHITEKTURA ELEKTRYCZNA R3 ECO
OPONA 215/55 R17 98W WZMOCNIONA	BEZ WYPOSAŻENIA BEZPIECZEŃSTWA	KTV - LAKIER CZARNY PERLA NERA
BLOKADA KIEROWNICY ELEKTRYCZNA	ON KLASA JAKOŚCIOWA DA/DE/DE+	Z DOSTĘPEM/ROZRUCHEM NA KARTĘ
SZYBA LEKKO BARW. + PRZEBARW.	BEZ WYKOŃCZ OZDOB RURY WYDECH	WYKŁADZINA DRZWI DEKOR KARBON
NADZÓR MARTWEGO POLA AKTYWNY	NAWIGACJA PODŁĄCZONA CYFROWA	OWIEWKA POD PRZEDNIĄ PODŁOGĄ
PODGRZEW OBIEGU GAZU OBUDOWA	BEZ AKUSTYKI ZESPOŁU NAPĘD.	BEZ TRÓJKĄTA OSTRZEGAWCZEGO
BEZ TABLICY REJESTRACYJNEJ	Z FILTREM + WĘGIEL AKTYWNY	PRZEDNIA SZYBA STANDARDOWA

BEZ DODATKOWEGO OGRZEWANIA	ŁAŃCUCH TRAKCJI TERMICZNEJ	Z FILTREM CZĄSTEK STAŁYCH
SKALA PRĘDKOŚCI W KM/GODZ	BEZ DOSTOSOWANIA POSZYCIA	BEZ OCHRONY PASAŻERA TLN.
OSŁONA BAGAŻU TYPU PÓŁKA	BEZ ŚWIATŁA OŚWIET PROGU	SZYBA LUST WST BARWIONA
DIESEL DW10FC FAP 132KW	KRAJE O ZIMNYM KLIMACIE	Z AUTODIAGNOSTYKĄ "OBD"
CHŁODZENIE AUTOMATYCZNE	KOŁO ZAPASOWE DOJAZDOWE	MI TEP PU TKANINA "72"
ZAŁOŻONA OPONA 17-CAL.	1 GNIAZDO JACK + 2 USB	BEZ SIATKI W BAGAŻNIKU
BEZ HAKA HOLOWNICZEGO	BVA 8 BIEGÓW TYP STT	BVA 8 BIEGÓW TYP STT
ROZRUSZNIK KLASY 6+	FILTR ZBIORN. ZEWN.	KIEROWNICA PO LEWEJ
ATMOSFERA NORMALNA	FELGA DECO 17 CALI	SKRZYNIA TYPU AMN8
ALTERNATOR ISTT53	BEZ WYCIERACZ TLN	TRI TUNER RADIOWY
BEZ KOŁPAKA KOŁA	SILNIK TYP EW/DW	SILNIK TYP EW/DW
BEZ AMPLITUNERA	WYKOŃCZ. KARBON	LAMPA DIODY LED
Z SYSTEMEM ESP	Z MIRROR LINK	BEZ SPRZĘGŁA
ZAW NORMALNE	BEZ KLAMEK	2000 CM3
STANDARD	Z WI-FI	AMNG8

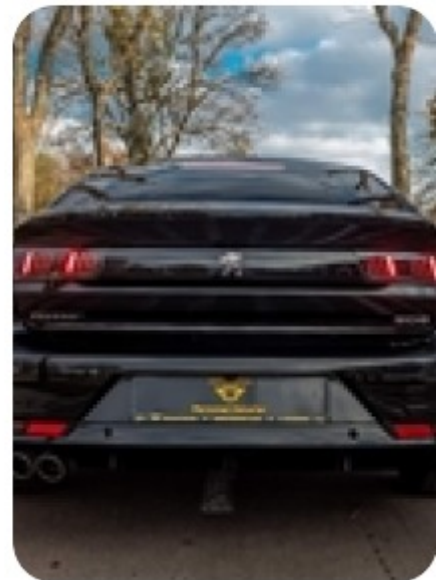
## ARCHIWALNE ZDJĘCIA POJAZDU

13.06.2022

Liczba zdjęć 15









### Zasady i warunki

Wszelkie informacje udostępnione za pośrednictwem serwisu autoDNA mają charakter informacji pomocniczych i stanowią jedynie wskazówki dla Użytkownika.

Informacje zawarte w serwisie autoDNA mogą ulec zmianie, bez wcześniejszego powiadomienia przez AUTODNA Sp. z o.o. o tym fakcie. Wszelkie treści i znaki graficzne zamieszczone w serwisie autoDNA chronione są prawami autorskimi przysługującymi AUTODNA Sp. z o.o. Wykorzystywanie tych treści lub znaków graficznych w sposób inny niż wyraźnie dozwolony warunkami Regulaminu serwisu autoDNA, stanowi jego naruszenie i złamanie obowiązujących przepisów prawa, w szczególności przepisów ustawy z dnia 4 lutego 1994 r. o prawie autorskim i prawach pokrewnych (tekst jednolity: Dz. U. 2006 r. Nr 90 poz. 631).

Użytkownik może pobierać pojedyncze kopie materiałów publikowanych w serwisie autoDNA wyłącznie do użytku własnego.

Zabronione jest powielanie, kopiowanie, przesyłanie, przechowywanie w systemach, dokonywanie tłumaczenia na inny język lub inne, sprzeczne z Regulaminem serwisu autoDNA, wykorzystywanie treści udostępnianych za pośrednictwem serwisu autoDNA, bez uprzedniej, wyraźnej, pisemnej zgody AUTODNA Sp. z o.o.

AUTODNA Sp. z o.o. może posiadać patenty, zgłoszenia patentowe, prawa autorskie, znaki towarowe oraz inne prawa własności intelektualnej dotyczące treści udostępnianych za pomocą serwisu autoDNA w jakiegokolwiek formie.

AUTODNA Sp. z o.o. udostępniając treści za pośrednictwem serwisu autoDNA nie udziela licencji na patenty, prawa autorskie, znaki towarowe lub inne prawa własności intelektualnej, zawarte w udostępnionych treściach.

Nazwy podmiotów lub produktów zawarte w treściach, udostępnianych przez AUTODNA Sp. z o.o. w jakiegokolwiek formie za pośrednictwem serwisu autoDNA, mogą stanowić zarejestrowane znaki towarowe lub znaki usługowe tych podmiotów.

**autoDNA**

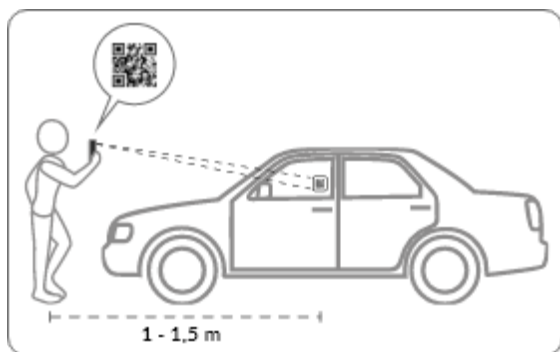
Raport Historii Pojazdu autoDNA



Zeskanuj mnie!

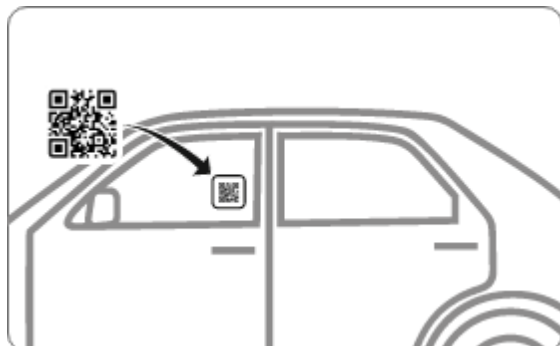
VR3FHEHZRKY045734

Peugeot 508 (R8)



#### Jak skanować QR kod

Uruchom aparat w swoim telefonie i skieruj obiektyw telefonu na kod QR. Telefon automatycznie zeskanuje QR kod. Alternatywnie, uruchom aplikację do skanowania QR i postępuj analogicznie.



#### Jak nakleić na szybę

Naklej na boczną szybę samochodu, po prawej lub lewej stronie. Nie rekomendujemy naklejania na przednią szybę, która ustawiona jest pod kątem przez co trudniej będzie zeskanować QR kod.



#### Jak umieścić zdjęcie w ogłoszeniu

Dodaj QR kod jako kolejne zdjęcie do swojego ogłoszenia. Popularne serwisy umożliwiają dodawanie zdjęcia w rozmiarze do 5 MB o rozdzielczości 1080 x 720 px. Plik, który otrzymałeś od nas wraz z zamówionym raportem spełnia te wymagania. Po prostu dodaj zdjęcie do galerii sprzedawanego pojazdu.